



目黒区は、23区の南西部に位置し、都心からアクセスのよい好立地にあります。その一方で、「目黒天空庭園」や「目黒川の桜」に代表される緑豊かな緑地環境を有する、色彩豊かな街です。

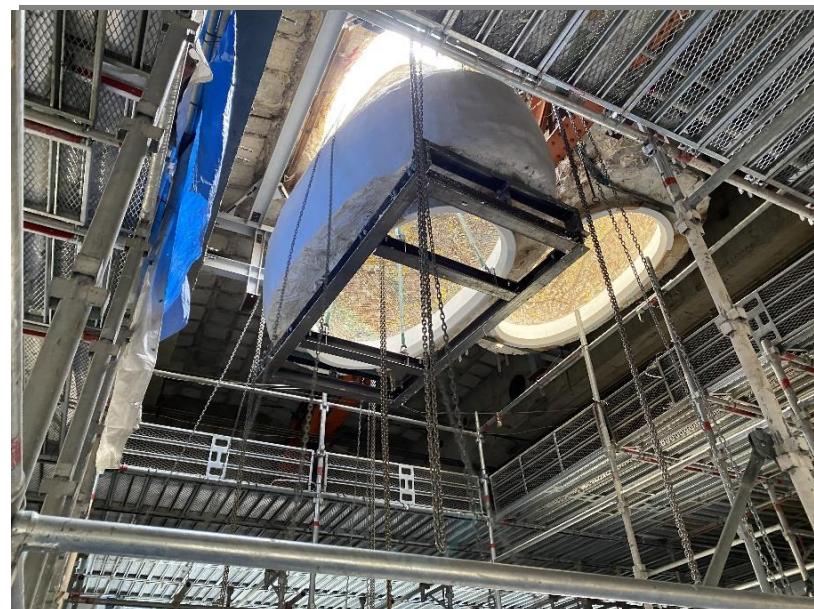
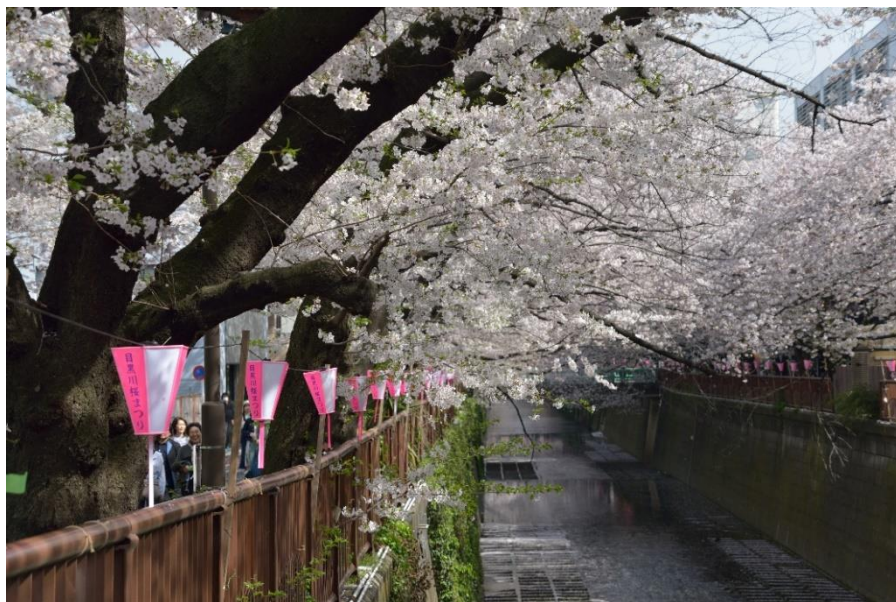
地域の方々と協働して、自然の保全や街づくりなど、「さくら咲き 心地よいまち ずっと めぐる」の実現にチャレンジしています。

## 土木造園

### ▼めぐろサクラ再生プロジェクト

区内には約2,200本の桜がありますが、高齢化が進み、倒木等が懸念されています。

目黒の桜を後世に伝えていくため、区民の方々と地域に合った再生計画を作成し、サクラ基金等を活用して保全・更新に取り組んでいます。



## 建築

### ▲エントランスホールの改修

目黒区総合庁舎は村野藤吾氏の設計により建てられ、エントランスホールの天井内石膏ドームには芸術的なガラスモザイクが施されています。

歴史ある建築物の保全の一つとして、この天井の耐震化工事及び石膏ドームの補強工事を行っています。

## 街づくり

### ▼なかめスタイル

中目黒の街づくり協議会から生まれた地域主体の街づくり活動を支援しています。

区初の公民連携による河川空間利活用として、地元のエリアマネジメント団体が目黒川船入場でキッチンカーの出店などのイベントを行っています。

