



江東区観光キャラクター
コトミちゃん

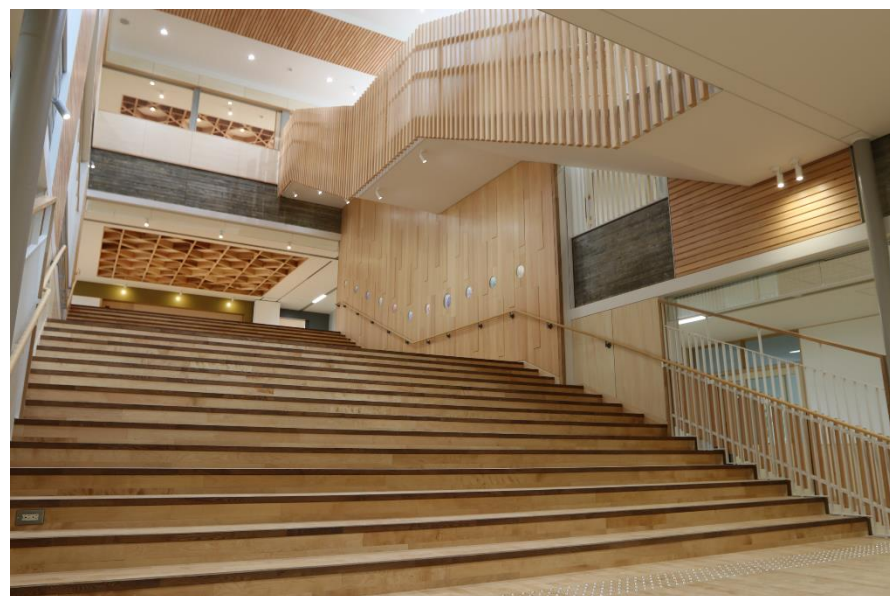


江東区

江東区は、隅田川、荒川、東京湾に囲まれ、親水公園や緑道が点在する、豊かな水辺と緑に囲まれた美しい水彩都市です。地下鉄8号線の延伸等、未来に向かって発展を続ける江東区では、区民の期待に応えるべく積極的にハード事業を展開しています！

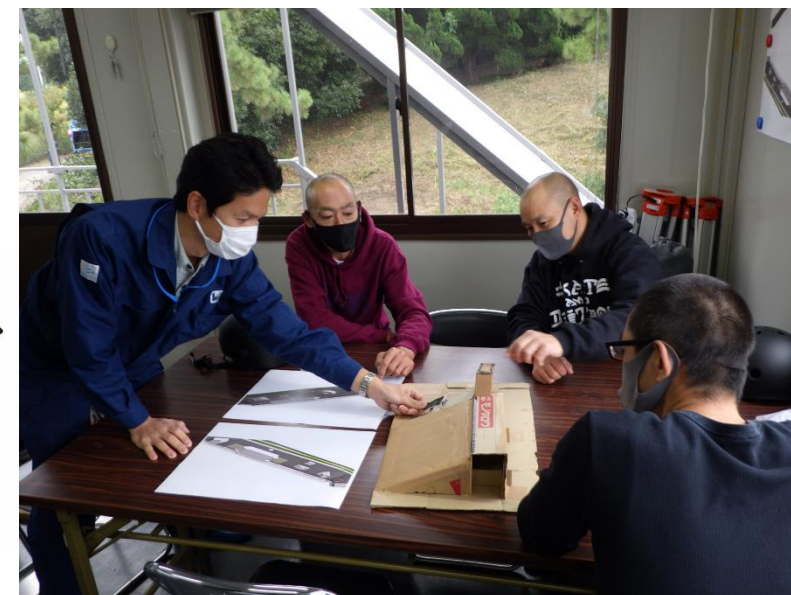
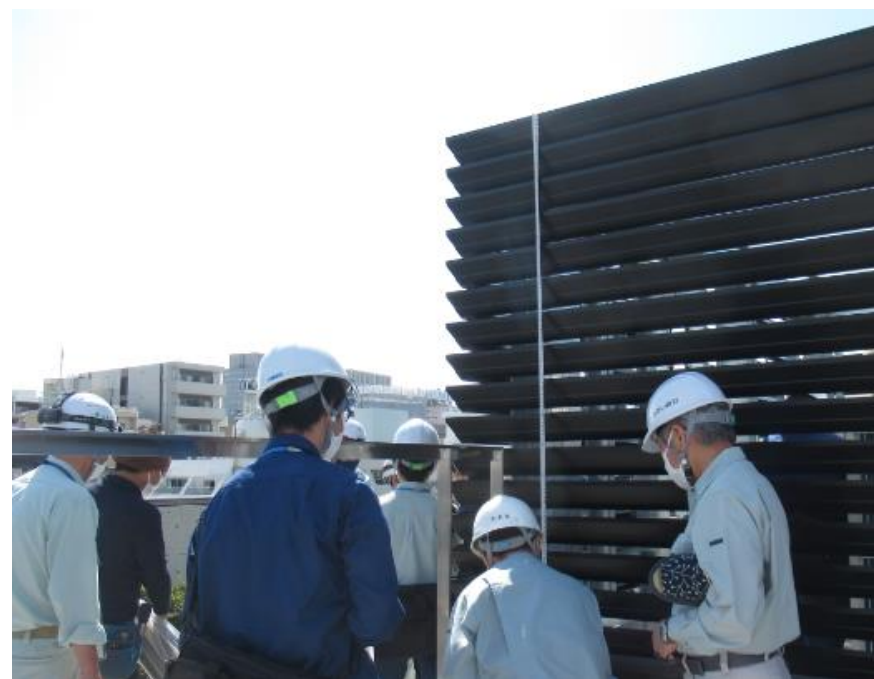
木質化を推進した施設整備

江東区は木材加工・流通の拠点「新木場」を有していることから、改築・改修時には木材をふんだんに使用する「木質化」を実施しています。木のぬくもりに包まれた施設整備を推進し、教育環境の向上を図っています。（学校施設課）



建築物の完了検査

建物の安全性や省エネ性周囲環境などを確保し、良好なまちをつくるため、申請された図面の法適合性を審査し、完成した建物は現地で検査します。学校など公共建物を多く扱い、無事完成すると達成感を味わえます。（建築課）



スケートボードパークの整備

区立公園はスケートボードが原則禁止のため、スケートボードパークを夢の島公園内に整備しました。整備にあたり、競技関係者と意見交換を行い、利用者目線の意見を取り入れながら施工しました。（河川公園課）

