

中野区のまちづくり

を支えませんか？



中野駅周辺

▶ 多様なまちづくりがまさに進行中！

中野駅周辺は100年に1度の大規模なまちの再編が進み、西武新宿線沿線では線路を地下化する事業が進行中。災害に強いまちづくりも進めています。

変革期を迎える中野の魅力をさらに高めるための取組に挑戦できます。

▶ 公共施設の建て替え・保全

区有施設の7割以上が建築後30年を経過し、老朽化が進んでいます。区民の生活に欠かせない公共施設の整備に、自身の専門性を発揮して取り組みます。



中野東中学校の校舎（令和3年開校）

▶ 働きやすい職場環境

令和6年の庁舎移転をきっかけに、職員の業務効率を向上させる取組が加速しました。23区で1番新しい、充実した職場環境で働けます。



本庁舎の執務スペース

主な
配属先

土木 道路管理課、道路建設課、まちづくり推進部など
造園 公園課など
建築 施設課、建築課、まちづくり推進部など
機械・電気 施設課など

先輩職員の声や1日のスケジュールをHPで公開中
右の二次元コードからぜひお読みください！



練馬区



練馬区は、23 区の北西側に位置し、「みどり豊かな暮らしやすい環境」と「都心に近い利便性」という2つが両立した住宅都市です。この特色を活かして、公園や道路の整備などまちづくりを進めています。

土木

主な配属先	仕事内容
都市整備部、 土木部 など	道路・橋りょう・公園などの計画・設計・施工、まちづくり計画の策定など

建築

主な配属先	仕事内容
施設管理担当部、 都市整備部 建築・開発担当部 など	都市計画・まちづくり計画の策定、区立施設の改修・改築など

都営大江戸線延伸地域のまちづくり

鉄道空白地域を改善し、区がさらに発展するために、大江戸線の延伸は欠かせない事業です。延伸を見据え、大江戸線の導入空間となる道路の整備に合わせ、地域住民の方々とまちづくりの検討を進めています。



整備前



整備後

道の整備
まちの骨格となる主要な道路を整備し、歩道設置、無電柱化等により安全で快適な道路づくりを進めています。

小中学校の建替え

小中学校の建替えを計画的に行っています。地域の方々や関係者と協議を行い、特色ある学校づくりに努めています。



造園

主な配属先
環境部、土木部 など
仕事内容
公園などの新設や改修の計画・設計・施工、みどり保全事業 など

区立公園の清掃や樹木の手入れ、遊具などの施設の不具合の修繕工事の指示、監督業務を行い、地域の方々が快適に過ごせる環境づくりをしています。

機械

主な配属先
施設管理担当部、 建築・開発担当部 など
仕事内容
建築設備(機械関係)の計画・設計・工事監理、 建物設備の確認審査など

公共施設の、給水設備や空調設備、昇降機設備(エレベーター)など機械設備の設計、工事監理業務などを行っています。

電気

主な配属先
施設管理担当部、土木部、 建築・開発担当部 など
仕事内容
建築設備(電気関係)の計画・設計・工事監理、 建物設備の確認審査 など

電気設備の設計、工事の施工監理などを行っています。公共施設の営繕、建築設備審査、街路灯の維持管理など、業務は多岐にわたります。

練馬区公式 HP では、各職種の職員インタビューを掲載しています！ぜひご覧ください！

練馬区公式 HP(練馬区職員を目指すみなさまへ)





文京区

BUNKYO CITY

文京区は、23区のほぼ中心に位置し、多種多様な魅力にあふれたまちです。六義園や小石川後楽園などの緑豊かな庭園や、由緒ある神社仏閣が散在し、落ち着いた雰囲気醸し出しています。また、東京ドームをはじめとするスポーツ資源も豊富にあり、様々な魅力を発信しています。

▶ 仕事内容

職種	配属される部署	仕事内容
土木造園（土木）	道路課、みどり公園課など	道路工事の設計・監督業務など
建築	都市計画課、地域整備課、住環境課、学務課など	区有施設の設計・工事・監督業務など
電気	保全技術課、整備技術課など	電気設備の設計・工事の監督業務など
機械	建築指導課、保全技術課、整備技術課など	給排水衛生工事・空調工事など

▶ 実際の仕事の様子



小中学校の改築・改修等に

関する設計や工事監理

竣工後に先生や子どもたちが喜んでくれる姿を見ると、大きなやりがいを感じます。

出張の様子

自転車を使って区内の現場に出張に行くと、坂と緑が多い文京区のまちな魅力が感じられます。

打ち合わせ風景

職員同士の仲も良く、雰囲気良く打ち合わせを行っています。

働きたいまち・働きつづけたいまち

文京と一緒に働きませんか？



採用情報サイト



X



Instagram



港区

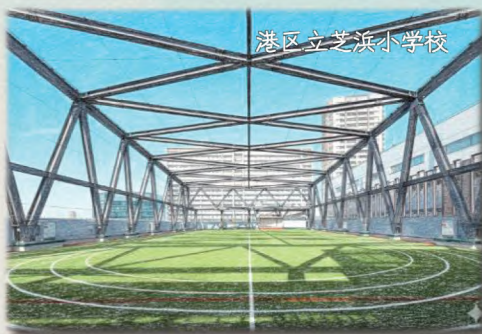
MINATO CITY

「技術職」

(土木・造園・建築・機械・電気)

— 未来を想像し創造する —

学校や道路、公園など、公共施設の整備や維持管理を行います
大規模な開発に携わり「うるおいある国際生活都市」を目指します



港区立芝浜小学校



檜町公園



TAKANAWA GATEWAYCITY

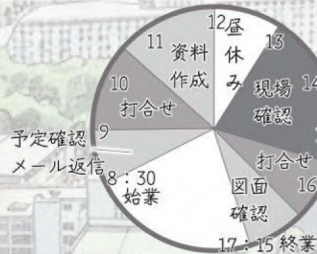


麻布台ヒルズ

技術職が配属される主な部署

- ・都市計画課・開発指導課
- ・各地区総合支所まちづくり課
- ・土木課・土木管理課・地域交通課
- ・建築課・住宅課・環境課
- ・施設課・学務課

一日のスケジュール例



働き方改革の推進

- ・テレワーク、時差出勤OK
 - ・平均残業時間：10.9時間/月
 - ・年休平均取得日数：17.3日
 - ・男性育休取得率：82.9%
 - ・女性監督職※割合：47.4%
- ※課長補佐・係長級



20代男性職員

育休を1年間とりました。産後の妻の身体を労わりながら、こどもと貴重な時間を過ごすことができました。



30代女性職員

育休復帰後、短時間勤務やテレワークを活用して、育児と両立しています。慣れてきたら昇任も視野に、フルタイムで働きたいです。

港区職員採用案内

詳しくはこちら！





目黒区は23区の南西部に位置しており、都心からアクセスのよい好立地にあります。一方で、「目黒川の桜」をはじめとした緑豊かな緑地環境や、閑静な住宅地が共存するまちでもあります。

「さくら咲き 心地よいまち ずっとめぐろ」

の実現に向けて、自然の保全や安心・安全なまちづくりを、地域の方々と協働しながら行っています。



目黒区での技術職の魅力！～実際の仕事内容～



▼ 小・中学校の建て替え

学校施設更新計画に基づき、老朽化した学校施設の建て替えに順次取り組んでいます。子どもたちが健やかに過ごせる環境を維持するため、建築・機械・電気の各職員が日々協力し合いながら業務に取り組んでいます。



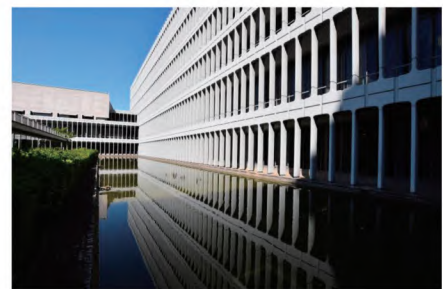
▼ 公園リノベーション事業

近年では高齢者の利用等、幅広い年代の方が公園を訪れるようになってきました。地域住民や子ども達など、公園を利用される様々な方とコミュニケーションをとりながら、公園ニーズを把握し、より地域に愛される公園づくりに取り組んでいます。



▼ 自由が丘駅周辺地区のまちづくり

自由が丘駅周辺はスイーツ店や雑貨店、洋服店などが多く立ち並ぶ「おしゃれな街」として知られています。より魅力と活力にあふれるまちの実現を目指して、狭い道路の整備や老朽建物の建て替え等、街の再開発に取り組んでいます。



▼ 目黒区総合庁舎の設備更新

目黒区総合庁舎は日本を代表する建築家・村野藤吾氏が設計した文化的価値のある建造物です。庁舎を訪れる方や日々仕事をする職員が快適に過ごせるように、電気設備や冷却器・ポイラーなどの空調設備の交換を行っています。

ぜひ、目黒区の技術職で働きませんか？ 皆様のお越しをお待ちしております！

東京二十三区清掃一部事務組合

東京二十三区清掃一部事務組合は、23区内の家庭や事業所から出るごみを23区が共同で焼却処理する清掃工場等を管理・運営するために設立されました。清掃工場内の様々な設備は、職員が補修・点検を行っており、自らの手で高い技術力を備えた大規模な設備に関わることができます。さらに、工場の緑化推進や建替え・延命化工事など、清掃一組には技術職員が力を発揮できる場が多くあります。



東京二十三区清掃一部事務組合での技術職の仕事

機械



- ◆清掃工場等の機械設備の維持管理
- ◆施設建設（機械関係）の計画・設計・施工・監督
- ◆清掃工場等の運転・監視など

土木(土木造園)



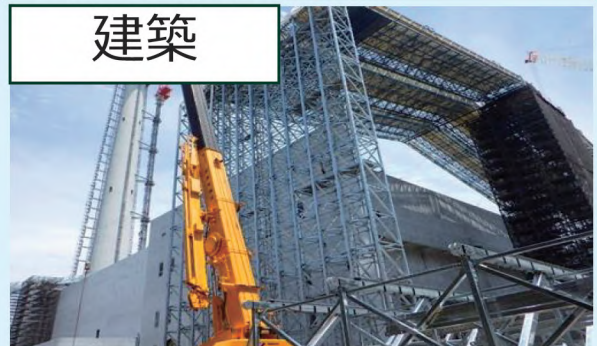
- ◆清掃工場等の土木施設の建設・維持管理
- ◆土木施設工事に係る設計・施工・監督
- ◆事業用地等の測量
- ◆壁面・屋上緑化等の造園など

電気



- ◆清掃工場等の電気設備の維持管理
- ◆施設建設（電気関係）の計画・設計・施工・監督
- ◆清掃工場等の運転・監視
- ◆発電設備の管理運営・調整など

建築



- ◆清掃工場等の建設、建築設備の維持管理
- ◆建築工事に係る設計・施工・監督
- ◆清掃工場等の整備に係る実施計画の調整など



詳しくはHPをご覧ください
<https://www.union.tokyo23-seisou.lg.jp>

