

特 別 区 職 員
給 与 等 実 態 調 査

報 告 書

令和 5 年 4 月 1 日現在

特 別 区 人 事 委 員 会

は し が き

特別区人事委員会は、地方公務員法第8条の規定に基づき、「職員の給与に関する条例」、「幼稚園教育職員の給与に関する条例」、「学校教育職員の給与に関する条例」、「中等教育学校教育職員の給与等に関する条例」又は「会計年度任用職員の給与及び費用弁償に関する条例」の適用を受ける職員の給与等の実態を把握し、任用・給与制度の研究に必要な基礎資料を得るとともに、職員の給与勧告のための公民較差算出を目的として、毎年「特別区職員給与等実態調査」を実施している。

この調査の主な結果については、「職員の給与等に関する報告及び勧告」等により、既に一部公表しているところであるが、さらに関係各位の業務の参考に資するため、主要な統計資料を掲載するものである。

令和5年11月

特別区人事委員会事務局

目 次

I	調査結果の概要	1
II	図 説	3
	第1図 職員数の推移	4
	第2図 給料表別職員数の増減（指数）	4
	第3図 性别人員構成比の推移（全給料表）	5
	第4図 学歴别人員構成比の推移（全給料表）	5
	第5図 平均年齢の推移	6
	第6図 平均経験年数の推移	6
	第7図 給料表別、年齢别人員構成	7
	第8図 職層別、年齢别人員構成（行政職給料表（一））	7
III	統計表	9
	第1表 給料表別調査結果総括表	10
	第2表 給料表別、性別職員数の推移	11
	第3表 給料表別、年齢别人員	12
	第4表 給料表別、級別、号給别人員	13
	第5表 給料表別、性別、級别人員	33
	第6表 給料表別、性別、級別平均年齢	34
	第7表 給料表別、性別、級別平均経験年数	35
	第8表 給料表別、性別、級別平均在職年数	36
	第9表 給料表別、性別、採用時学歴别人員	37
	第10表 給料表別、性別、最終学歴别人員	38
	第11表 給料表別、性別、年齢階層别人員	39
	第12表 給料表別、性別、経験年数階層别人員	40
	第13表 給料表別、性別、在職年数階層别人員	41
	第14表 給料表別、級別平均給与月額	42
	第15表 【扶養手当】 給料表別、支給区分別别人員	43
	第16表 【扶養手当】 給料表別、支給区分別扶養親族数及び平均額	44
	第17表 【住居手当】 給料表別、支給区分別别人員及び平均額	45
	第18表 【通勤手当】 給料表別、支給区分別别人員及び平均額	46
	第19表 【超過勤務手当等】 給料表別、級別超過勤務等の状況	47
	第20表 暫定再任用職員 給料表別調査結果総括表	48
	第21表 暫定再任用職員 給料表別、級别人員	49
	第22表 任期付職員 給料表别人員	50
	第23表 学校教育職員 級别人員	50
	第24表 会計年度任用職員 給料表別調査結果総括表	51
	第25表 会計年度任用職員 給料表別月の勤務日数	52
	第26表 会計年度任用職員 通勤手当支給状況	52
参考資料	令和5年特別区職員給与等実態調査実施要綱	53

I 調査結果の概要

調査結果の概要

本委員会は、本年4月1日を調査の基準日とし、「特別区職員給与等実態調査」を実施した。調査対象職員の総数（暫定再任用職員、任期付職員及び学校教育職員を除く）は56,381人(昨年56,612人)で、平均給与月額は372,397円(同373,108円)、平均年齢は40.4歳（同40.7歳）となった。

給料表別人員、平均年齢、平均経験年数及び平均給与月額は次のとおりである。

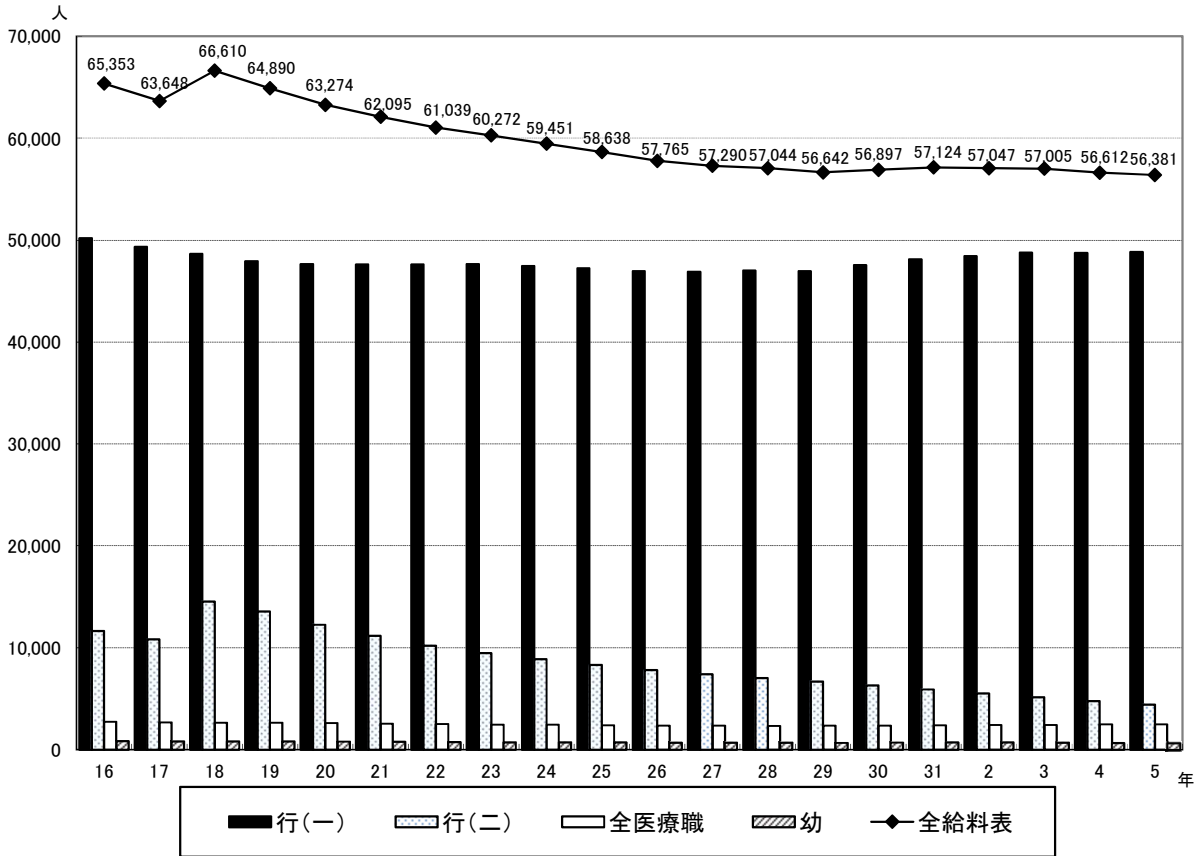
区分	給料表	行政職	行政職	医療職	医療職	医療職	幼稚園
	全給料表	給料表 (一)	給料表 (二)	給料表 (一)	給料表 (二)	給料表 (三)	教育職員 給料表
適用人員	人 56,381	人 48,823	人 4,427	人 65	人 512	人 1,912	人 642
構成比	% 100.0	% 86.6	% 7.9	% 0.1	% 0.9	% 3.4	% 1.1
平均年齢	歳 40.4	歳 39.3	歳 51.9	歳 53.5	歳 44.7	歳 41.0	歳 36.6
平均経験年数	年 17.1	年 16.1	年 28.5	年 23.0	年 20.5	年 15.3	年 13.3
平均給与月額	円 372,397	円 371,236	円 372,196	円 911,479	円 394,644	円 365,021	円 411,784
給料	298,252	297,227	301,932	491,029	322,376	296,084	318,531
管理職手当	3,709	3,831	—	105,120	1,100	1,849	17,313
扶養手当	4,710	4,592	7,227	6,092	3,207	2,955	2,569
地域手当	61,315	61,113	61,778	120,448	65,337	60,178	67,682
住居手当	4,191	4,467	1,251	1,563	2,624	3,955	5,690
初任給調整 手当	216	—	—	187,226	—	—	—
寒冷地手当	0	—	2	—	—	—	—
单身基礎	5	6	7	—	—	—	—
特地勤務 手当	—	—	—	—	—	—	—

- (注) 1 「平均給与月額」は、支給総額を適用人員で除いたものであり、各種目の合計と一致しない場合がある。
 2 幼稚園教育職員給料表の適用職員の給料には、教職調整額を含む。
 3 —は該当者がいないことを示す。
 4 「構成比」は、小数点以下第2位を四捨五入しているため、計は必ずしも100.0とまらない場合がある。

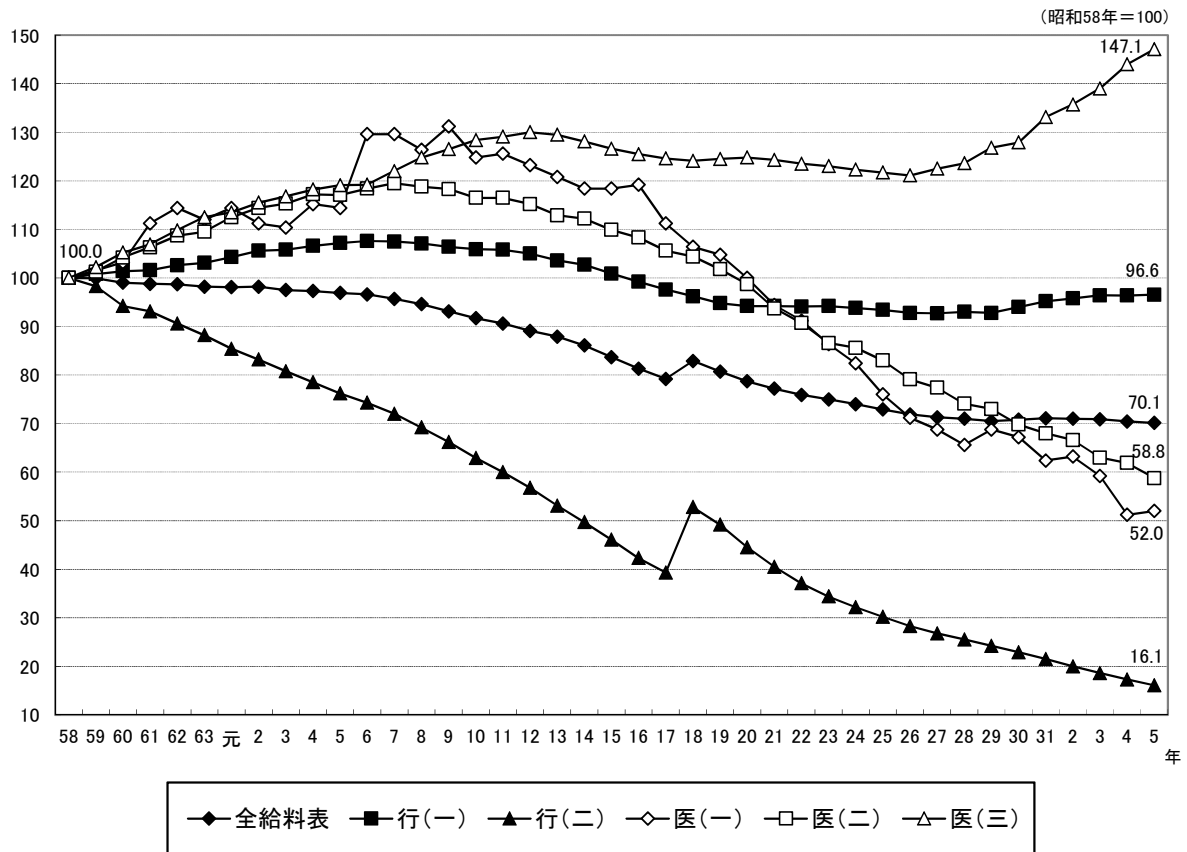
Ⅱ 図 説

- (注) 1 一般職に属する特別区職員のうち、「職員の給与に関する条例」、「幼稚園教育職員の給与に関する条例」(第23表については、「学校教育職員の給与に関する条例」又は「中等教育学校教育職員の給与等に関する条例」、第24表以降については「会計年度任用職員の給与及び費用弁償に関する条例」)の適用を受ける職員の、令和5年4月1日現在における給与等の実態である。
- 2 各図表の集計には、令和5年4月1日現在、次に掲げる各号のいずれかに該当する職員は含まれていない。
- ① 臨時的に任用された職員・教職員
 - ② 休職者、結核休養者、組合専従者、育児休業中の職員、育児短時間勤務中の職員、大学院修学休業中の職員、自己啓発等休業中の職員、配偶者同行休業中の職員、公務・通勤災害休業中の職員、海外派遣中の職員
なお、令和5年4月1日現在、休暇中、停職中、欠勤中、部分休業中、研修中又は出張中(海外出張を含む。)の職員は、調査対象に含まれている。
 - ③ 区からの給与を支給されていない他団体(特別区の一部事務組合を含む。)への派遣職員
ただし、地方自治法第252条の17の規定による派遣職員は、当該職員の派遣受入れを行った特別区において、調査対象となる。(都や特別区の一部事務組合からの派遣職員など)
 - ④ 都職員(地方自治法第252条の17の規定による派遣受入れ職員は、調査対象)
 - ⑤ 令和5年4月1日付退職者
 - ⑥ 警視庁・消防庁からの派遣職員
 - ⑦ 指導主事(区費)
 - ⑧ 指導室(課)長

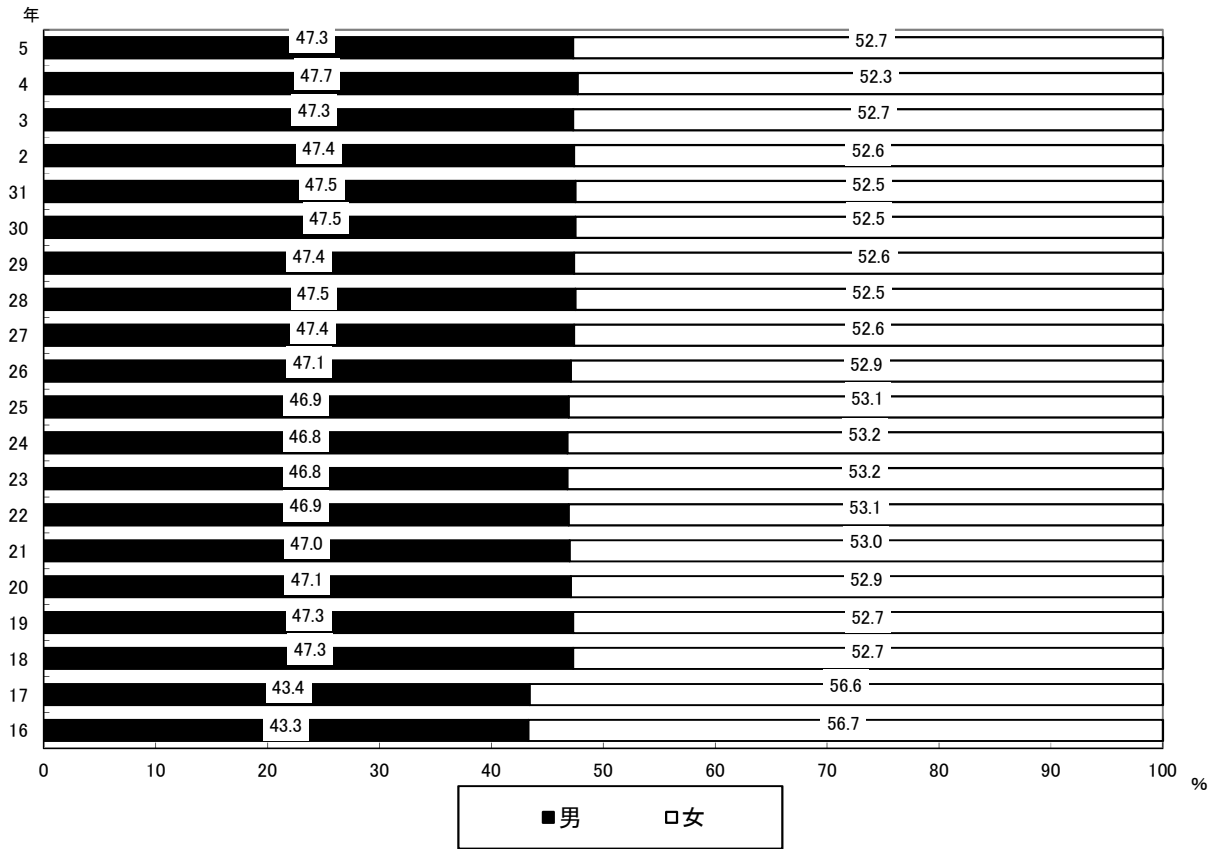
第1図 職員数の推移



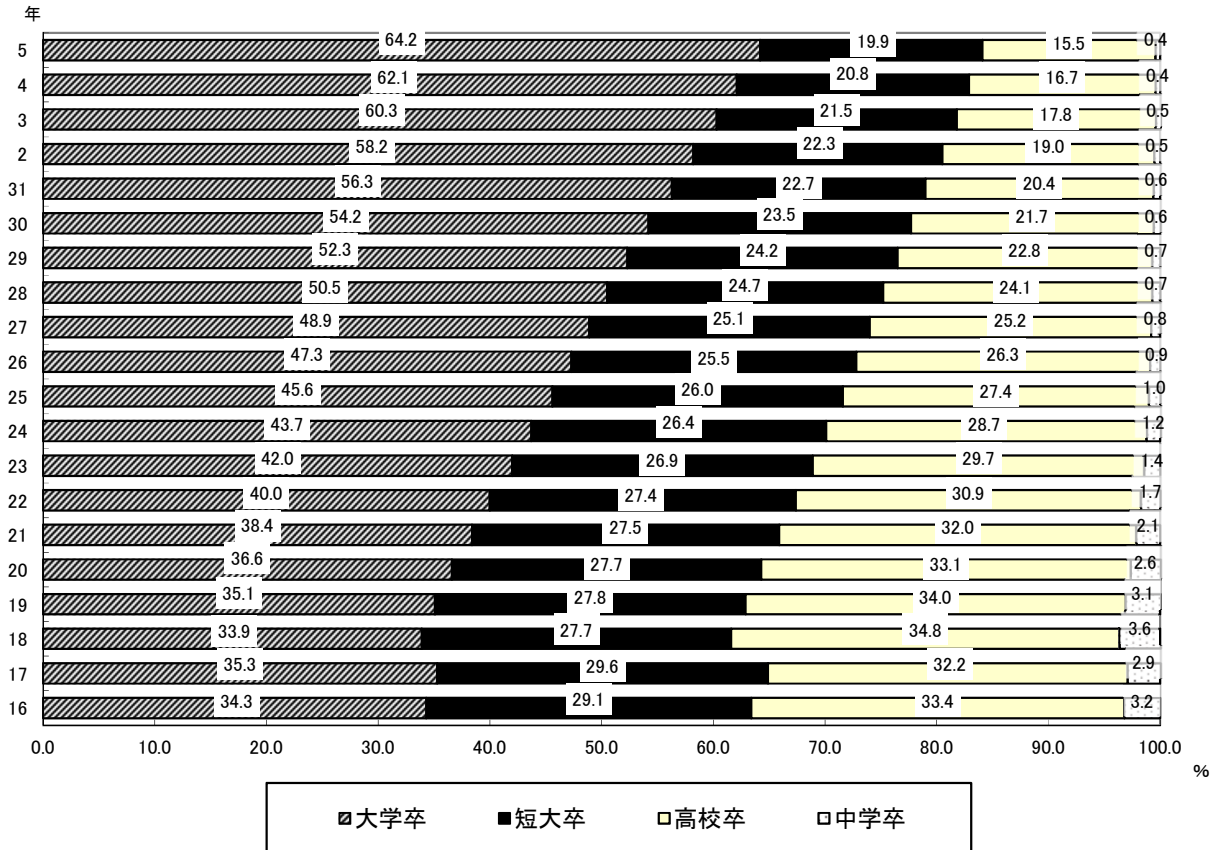
第2図 給料表別職員数の増減（指数）



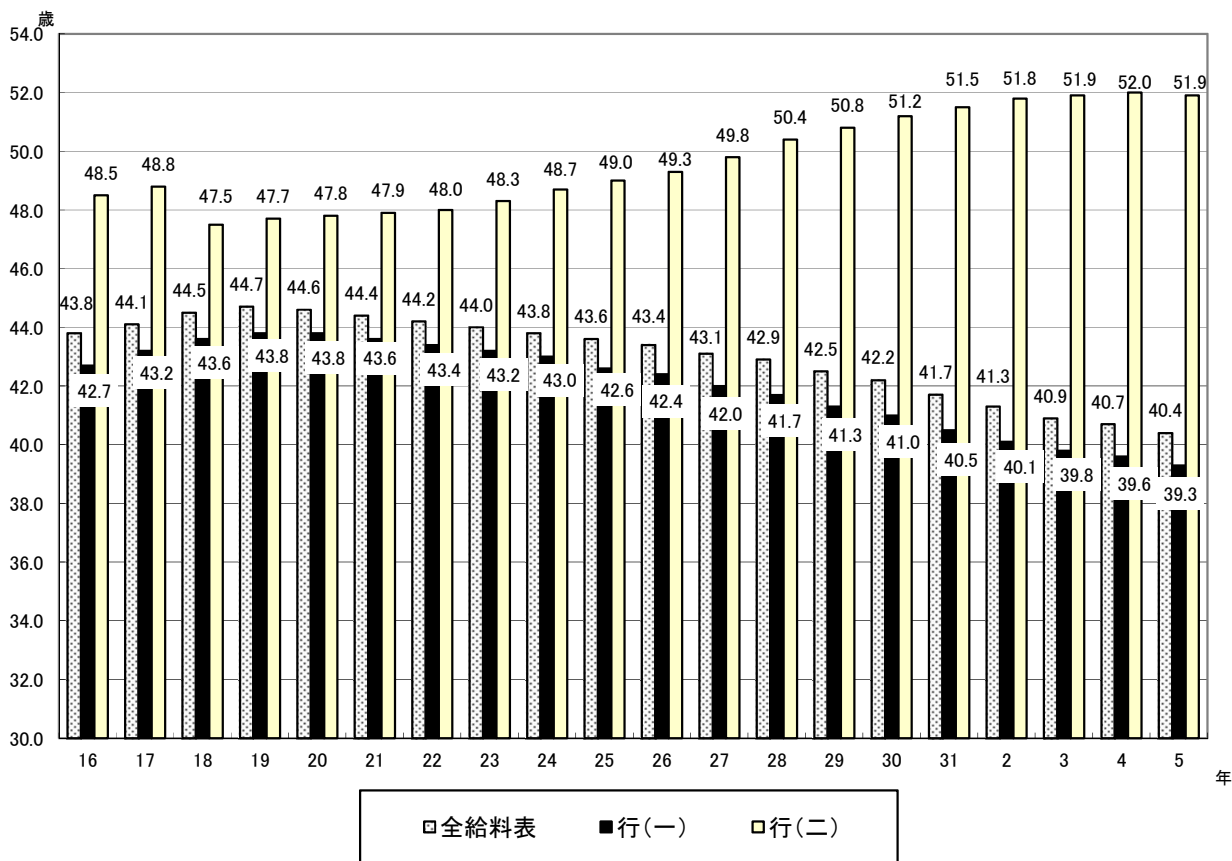
第3図 性別人員構成比の推移（全給料表）



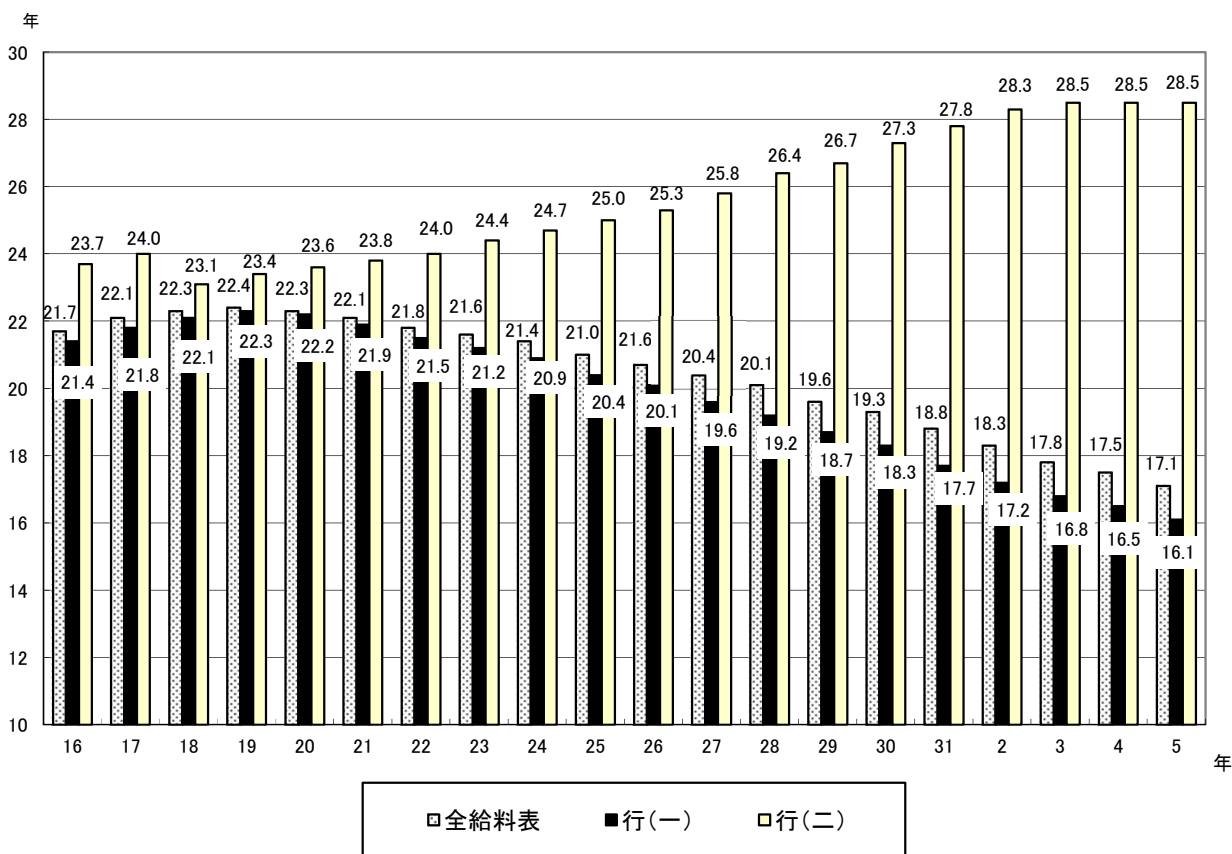
第4図 学歴別人員構成比の推移（全給料表）



第5図 平均年齢の推移



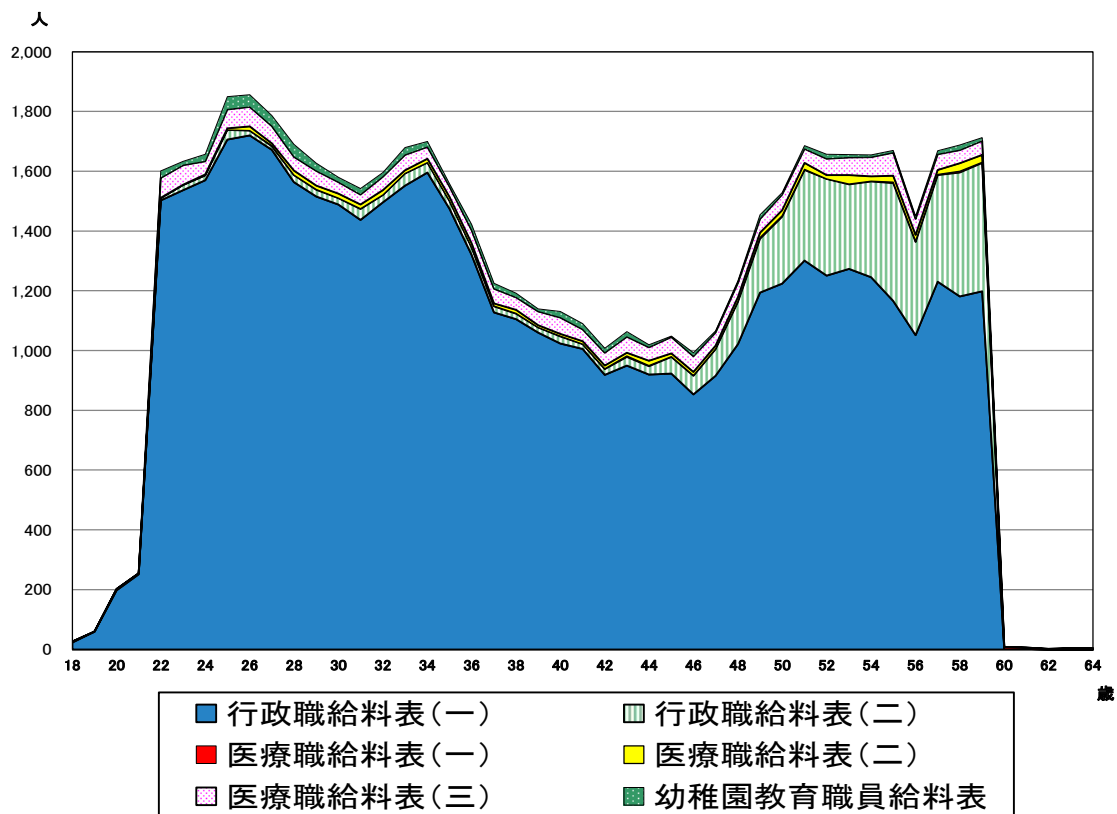
第6図 平均経験年数の推移



(注) 経験年数とは、採用以前の前歴を換算したものに在職年数を加え、修学年数調整等を行ったものをいう。ただし、経験者採用職員の場合、採用に必要な経験年数は含まない。

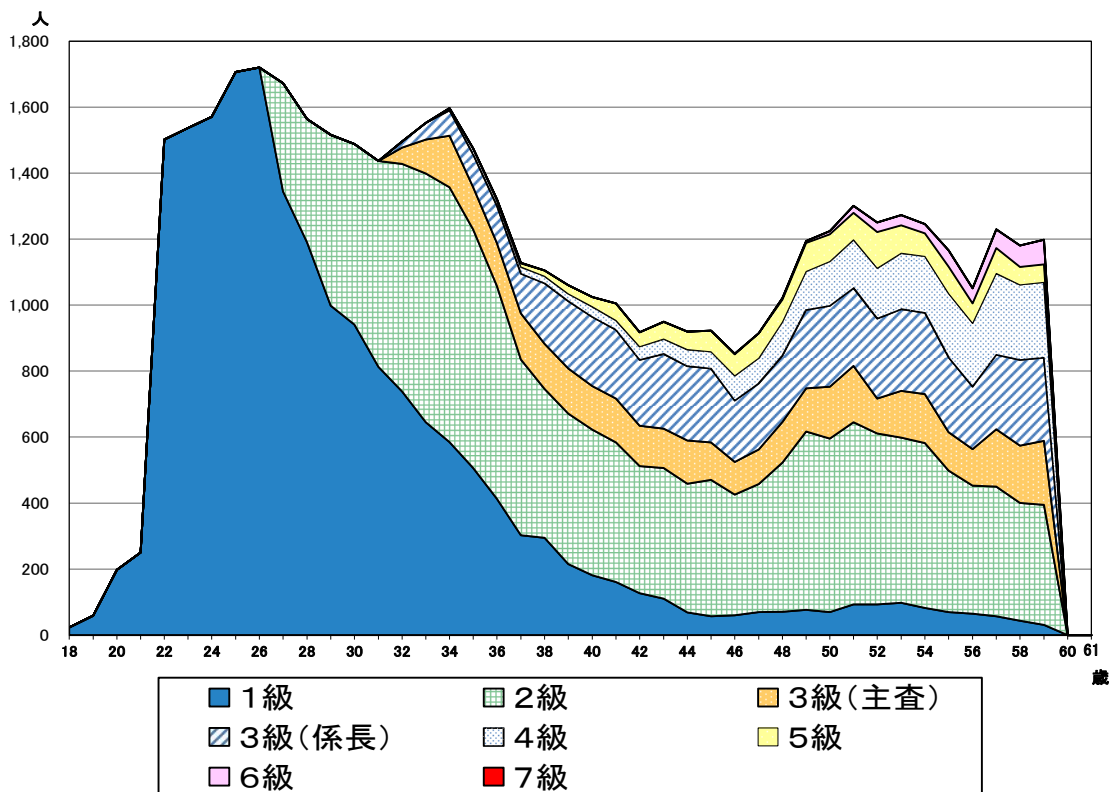
第7圖 給料表別、年齢別人員構成

(56,381人)



第8圖 職層別、年齢別人員構成 (行政職給料表 (一))

(48,823人)



Ⅲ 統計表

第1表 給料表別調査結果総括表

給料表		行政職	行政職	医療職	医療職	医療職	幼稚園
区分		全給料表	給料表	給料表	給料表	給料表	教育職員
			(一)	(二)	(一)	(二)	給料表
適用人員		人	人	人	人	人	人
		56,381	48,823	4,427	65	512	1,912
構成比		56,612	48,736	4,757	64	539	1,872
		%	%	%	%	%	%
性別 人員構成比	男	100.0	86.6	7.9	0.1	0.9	3.4
	女	100.0	86.1	8.4	0.1	1.0	3.3
平均年齢		歳	歳	歳	歳	歳	歳
		40.4	39.3	51.9	53.5	44.7	41.0
平均経験年数		年	年	年	年	年	年
		40.7	39.6	52.0	53.0	45.0	41.6
最終学歴別 人員構成比	大学卒	17.1	16.1	28.5	23.0	20.5	15.3
	短大卒	17.5	16.5	28.5	23.2	20.9	15.8
高校卒		%	%	%	%	%	%
		64.2	68.5	8.7	100.0	51.6	78.3
中学卒		62.1	66.6	8.3	100.0	48.1	76.7
		19.9	20.6	9.9	—	48.4	21.4
平均給与月額	給料	20.8	21.5	9.7	—	51.9	23.0
	管理職手当	15.5	10.9	76.5	—	—	0.3
扶養手当		16.7	11.8	77.1	—	—	0.3
		0.4	—	4.9	—	—	—
地域手当		0.4	—	5.0	—	—	—
		372,397	371,236	372,196	911,479	394,644	365,021
住居手当		373,108	371,854	373,292	918,740	395,195	367,911
		298,252	297,227	301,932	491,029	322,376	296,084
初任給調整 手当		298,833	297,726	302,471	491,730	322,926	298,948
		3,709	3,831	—	105,120	1,100	1,849
寒冷地手当		3,689	3,843	—	106,019	873	1,593
		4,710	4,592	7,227	6,092	3,207	2,955
单身基礎		4,797	4,631	7,653	6,813	3,262	2,992
		61,315	61,113	61,778	120,448	65,337	60,178
特勤手当		61,446	61,226	61,961	120,912	65,412	60,706
		4,191	4,467	1,251	1,563	2,624	3,955
その他		4,122	4,422	1,198	1,297	2,722	3,672
		216	—	—	187,226	—	—
その他		217	—	—	191,969	—	—
		0	—	2	—	—	—
その他		0	—	3	—	—	—
		5	6	7	—	—	—
その他		5	5	6	—	—	—
		—	—	—	—	—	—
その他		—	—	—	—	—	—
		—	—	—	—	—	—

- (注) 1 下段は、前年の調査結果における数値である。
 2 「最終学歴別人員構成比」は、小数点以下第2位を四捨五入しているため、計は必ずしも100.0とならない場合がある。
 3 「平均給与月額」は、支給総額を適用人員で除したものであり、各種目の合計と一致しない場合がある。
 4 幼稚園教育職員給料表の適用職員の給料には、教職調整額を含む。
 5 —は該当者がいないことを示す。

第2表 給料表別、性別職員数の推移

給料表		全給料表	行政職	行政職	医療職	医療職	医療職	幼稚園
調査年			給料表	給料表	給料表	給料表	給料表	教育職員
			(一)	(二)	(一)	(二)	(三)	給料表
		人	人	人	人	人	人	人
5年	計	56,381	48,823	4,427	65	512	1,912	642
	男	26,666	22,870	3,638	30	36	73	19
	女	29,715	25,953	789	35	476	1,839	623
4年	計	56,612	48,736	4,757	64	539	1,872	644
	男	27,022	22,989	3,850	30	47	87	19
	女	29,590	25,747	907	34	492	1,785	625
3年	計	57,005	48,755	5,134	74	549	1,807	686
	男	26,984	22,748	4,076	29	42	67	22
	女	30,021	26,007	1,058	45	507	1,740	664
令和 2年	計	57,047	48,415	5,506	79	580	1,764	703
	男	27,021	22,566	4,292	30	51	59	23
	女	30,026	25,849	1,214	49	529	1,705	680
平成 31年	計	57,124	48,115	5,910	78	592	1,730	699
	男	27,119	22,449	4,508	27	56	56	23
	女	30,005	25,666	1,402	51	536	1,674	676
30年	計	56,897	47,538	6,311	84	608	1,663	693
	男	27,044	22,133	4,752	29	59	48	23
	女	29,853	25,405	1,559	55	549	1,615	670
29年	計	56,642	46,936	6,670	86	636	1,649	665
	男	26,827	21,725	4,939	29	68	42	24
	女	29,815	25,211	1,731	57	568	1,607	641
28年	計	57,044	47,005	7,021	82	645	1,607	684
	男	27,087	21,804	5,119	27	77	37	23
	女	29,957	25,201	1,902	55	568	1,570	661
27年	計	57,290	46,866	7,390	86	674	1,593	681
	男	27,139	21,642	5,325	28	80	40	24
	女	30,151	25,224	2,065	58	594	1,553	657
26年	計	57,765	46,932	7,801	89	689	1,574	680
	男	27,224	21,524	5,514	39	92	32	23
	女	30,541	25,408	2,287	50	597	1,542	657
25年	計	58,638	47,223	8,306	95	723	1,582	709
	男	27,487	21,540	5,756	36	103	31	21
	女	31,151	25,683	2,550	59	620	1,551	688
24年	計	59,451	47,432	8,865	103	746	1,590	715
	男	27,817	21,579	6,045	40	111	24	18
	女	31,634	25,853	2,820	63	635	1,566	697
23年	計	60,272	47,631	9,464	108	754	1,599	716
	男	28,218	21,629	6,383	44	114	26	22
	女	32,054	26,002	3,081	64	640	1,573	694
22年	計	61,039	47,585	10,204	114	790	1,606	740
	男	28,621	21,608	6,799	46	125	22	21
	女	32,418	25,977	3,405	68	665	1,584	719
21年	計	62,095	47,612	11,158	118	816	1,616	775
	男	29,212	21,684	7,303	44	138	22	21
	女	32,883	25,928	3,855	74	678	1,594	754
20年	計	63,274	47,626	12,253	125	860	1,623	787
	男	29,821	21,749	7,839	47	146	20	20
	女	33,453	25,877	4,414	78	714	1,603	767
19年	計	64,890	47,908	13,547	131	887	1,619	798
	男	30,665	21,894	8,530	52	156	16	17
	女	34,225	26,014	5,017	79	731	1,603	781
18年	計	66,610	48,623	14,531	133	909	1,613	801
	男	31,498	22,167	9,082	56	165	12	16
	女	35,112	26,456	5,449	77	744	1,601	785
17年	計	63,648	49,339	10,816	139	920	1,620	814
	男	27,643	22,399	4,997	54	168	9	16
	女	36,005	26,940	5,819	85	752	1,611	798
16年	計	65,353	50,165	11,635	149	943	1,632	829
	男	28,303	22,737	5,308	54	177	10	17
	女	37,050	27,428	6,327	95	766	1,622	812

第3表 給料表別、年齢別人員

給料表 年齢	全給料表	行政職 給料表 (一)	行政職 給料表 (二)	医療職 給料表 (一)	医療職 給料表 (二)	医療職 給料表 (三)	幼稚園 教育職員 給料表
歳	人	人	人	人	人	人	人
15							
16							
17							
18	26	23	3				
19	60	59	1				
20	203	198	4				1
21	255	251	4				
22	1,601	1,502	8		1	66	24
23	1,633	1,537	17		1	65	13
24	1,657	1,570	16		4	43	24
25	1,850	1,706	32		5	64	43
26	1,856	1,720	16		14	65	41
27	1,787	1,672	12	1	8	58	36
28	1,690	1,564	24		14	46	42
29	1,627	1,516	22	1	13	49	26
30	1,580	1,488	22		15	39	16
31	1,542	1,437	37	1	13	34	20
32	1,596	1,496	25		15	46	14
33	1,679	1,552	41		10	51	25
34	1,700	1,596	33		13	40	18
35	1,559	1,475	26		13	34	11
36	1,422	1,321	24		14	44	19
37	1,225	1,128	20	1	9	49	18
38	1,192	1,105	18	1	12	42	14
39	1,140	1,060	17	1	6	47	9
40	1,131	1,024	23	1	8	55	20
41	1,090	1,005	16		10	40	19
42	1,008	918	20	1	11	43	15
43	1,063	950	29	3	10	54	17
44	1,020	920	28	1	17	45	9
45	1,048	923	55	2	11	54	3
46	993	853	62	1	13	52	12
47	1,066	915	89	1	11	44	6
48	1,233	1,021	142	2	14	47	7
49	1,454	1,194	180	4	16	46	14
50	1,528	1,224	224	3	19	52	6
51	1,686	1,301	303	2	22	47	11
52	1,657	1,251	323		14	54	15
53	1,656	1,273	283	1	30	59	10
54	1,655	1,246	320	1	16	64	8
55	1,670	1,166	395	3	21	77	8
56	1,450	1,052	311	3	21	54	9
57	1,668	1,230	357	2	16	52	11
58	1,688	1,181	415	4	27	44	17
59	1,713	1,198	430	2	25	47	11
60	8	1		7			
61	6	1		5			
62	2			2			
63	4			4			
64	4			4			
合計	56,381	48,823	4,427	65	512	1,912	642

(注) 年齢は、令和5年4月1日現在の年齢である。

第4表 給料表別、級別、号給別人員

行政職給料表（一）

級 号給	1	2	3	4	5	6	7
	人	人	人	人	人	人	人
1							
2							
3							
4						1	
5	29						
6	5						
7	28						
8	6						
9	114						
10	8						
11	23						
12	12						
13	118						
14	16						
15	28						
16	15	6					
17	173	37					
18	40	81					
19	53	103					
20	52	89					
21	419	70	1				
22	52	74					
23	79	86					
24	57	109					
25	391	109					
26	74	123	4			1	
27	48	154	5				
28	42	150	7		1		
29	1,488	156	13	1			
30	136	168	21		1		
31	96	185	21	1	1		
32	84	183	29	1	1		1
33	1,173	215	40	1			
34	172	240	27	4	1	2	
35	126	211	45	1	3	1	1
36	99	202	44	3	6	16	
37	949	189	61	3	2	26	
38	403	200	68	5	3	19	
39	214	208	64	10	3	24	
40	135	214	75	6	8	10	
41	695	208	57	5	5	18	
42	498	214	57	6	6	14	
43	314	196	65	6	5	28	
44	238	180	58	9	6	16	
45	505	187	68	4	9	22	
46	437	189	74	6	5	8	
47	354	191	69	9	10	19	
48	347	174	87	7	13	11	
49	470	182	90	5	5	8	
50	447	175	68	7	8	13	
51	272	179	99	9	11	14	
52	280	156	85	5	2	12	

行政職給料表（一）

級 号給	1	2	3	4	5	6	7
	人	人	人	人	人	人	人
53	277	143	89	7	7	14	
54	295	147	82	9	15	16	
55	256	150	85	4	12	8	
56	256	152	76	4	14	9	
57	260	155	86	9	23	8	
58	269	152	81	3	22	6	
59	241	143	106	10	21	7	
60	226	110	87	3	21	8	
61	220	140	109	4	28	4	
62	234	126	83	12	28	8	
63	215	128	99	6	28	8	
64	202	134	100	12	24	6	
65	255	109	82	9	36	4	
66	251	101	80	7	31	6	
67	188	84	92	10	42	3	
68	158	96	88	13	24	8	
69	180	101	95	14	33	4	
70	159	132	109	12	37	2	
71	145	94	128	26	30	4	
72	132	91	115	15	36	2	
73	124	88	111	23	42	1	
74	135	101	156	21	46	1	
75	105	105	242	14	46	2	
76	106	102	183	30	45	1	
77	118	113	161	25	40		
78	76	84	146	33	29	1	
79	102	84	296	44	43	1	
80	85	99	200	50	38		
81	78	88	171	56	34		
82	69	115	151	66	38		
83	54	111	260	77	45		
84	67	86	192	85	53		
85	72	119	160	98	40		
86	71	114	144	96	31		
87	47	121	206	82	26		
88	46	143	183	102	26		
89	58	123	164	73	29		
90	39	130	132	94	25		
91	33	119	161	111	17		
92	35	112	149	94	17		
93	34	100	146	76	7		
94	42	111	128	79	16		
95	30	111	128	58	12		
96	35	126	148	80	10		
97	26	103	115	68	5		
98	27	126	98	71	2		
99	26	121	172	64	5		
100	35	71	186	54	3		
101	27	98	127	48			
102	24	104	124	48	2		
103	14	93	95	41			
104	17	104	107	48	1		

行政職給料表（一）

級 号給	1	2	3	4	5	6	7
	人	人	人	人	人	人	人
105	18	99	93	40			
106	23	80	74	32			
107	13	86	58	25			
108	25	93	73	22			
109	17	93	62	24	5		
110	11	101	53	19			
111	17	81	36	17			
112	16	84	25	18			
113	15	77	29	8			
114	12	83	21	12			
115	8	78	22	5			
116	13	61	9	4			
117	16	94	16	5			
118	12	76	3	8			
119	15	108	8	6			
120	11	73	8	1			
121	18	3,054	1	4			
122	9	(693)	1	4			
123	7		6	1			
124	3		3	2			
125	7		4	6			
126	8		3	1			
127	8		2	1			
128	10						
129	4			4			
130	4		1				
131	10		1				
132	10						
133	10		4				
134	5						
135	8						
136	6						
137	5						
138	8						
139	3						
140							
141	9						
142	6						
143	5						
144	6						
145	5						
146	10						
147	7						
148	3						
149	725						
	(533)						
合計	19,251	16,127	9,032	2,581	1,405	425	2

適用職員総数	48,823
--------	--------

(注) 太線は、当該級における最高号給の位置を示し、太線以下の（ ）内の数字は、そのうち差額支給の適用を受けて最高号給の給料月額を超える給料月額を受ける人員である。以下、各給料表について同じ。

行政職給料表（一）のうち、差額支給を受けている職員

1級			
給料月額	人員数	給料月額	人員数
323,100	1	353,200	11
323,600	10	353,600	12
324,100	6	354,000	15
324,600	6	354,400	10
325,000	7	354,900	12
325,100	4	355,300	7
325,400	2	355,700	7
325,700	4	356,000	5
326,100	2	356,500	9
326,400	3	357,000	7
326,500	3	357,300	7
326,800	4	357,600	6
327,200	6	358,000	7
327,600	2	358,300	7
328,000	5	358,600	4
328,400	4	358,900	5
328,800	3	359,300	3
329,100	1	359,600	2
329,500	3	360,000	4
329,700	5	360,400	2
330,600	1	360,800	2
331,100	5	361,200	2
331,300	1	361,500	1
331,700	5	361,900	11
332,400	6	386,900	1
333,700	1	395,000	1
334,800	9	395,500	1
336,000	7		
337,000	3		
337,900	7		
338,900	6		
339,900	13		
340,900	5		
341,900	7		
342,900	8		
343,800	7		
344,600	10		
345,500	9		
346,200	13		
346,800	11		
347,300	20		
348,000	19		
348,500	13		
349,000	7		
349,600	11		
350,200	12		
350,600	12		
350,900	10		
351,300	14		
351,800	12		
352,300	13		
352,700	14		

2級	
給料月額	人員数
355,700	3
356,500	52
357,000	61
357,300	68
357,600	53
358,000	50
358,300	50
358,600	51
358,900	51
359,300	36
359,600	38
360,000	28
360,400	19
360,800	20
361,200	20
361,500	13
361,900	62
389,100	3
390,700	1
391,300	1
391,800	3
392,800	3
393,300	1
393,900	2
394,400	3
396,100	1

行政職給料表（二）

級 号給	1	2	3	4
	人	人	人	人
1				
2				
3				
4				
5				
6				
7				
8				
9				
10				
11				
12				
13			1	
14				
15				
16			1	
17				
18			2	
19			1	
20	3		1	
21			4	
22	1		3	
23			2	
24	2			
25			2	
26	3		2	
27	1		2	
28	8		1	
29	1		3	
30	7		5	
31	1		2	
32	10		1	
33	3		3	
34	12		3	
35	6		2	
36	13		4	
37	6		2	
38	16		3	
39	7		3	
40	13		1	
41	3		1	
42	8		4	
43	4		2	
44	12		1	1
45	6		4	
46	15		5	
47	4		2	
48	11		5	
49	11		2	
50	15		4	
51	8		3	
52	9		3	
53	8		1	1
54	13		3	
55	10		6	
56	16		3	4

行政職給料表（二）

級 号給	1	2	3	4
57	7	2	7	
58	5	3	5	
59	9	7	5	
60	6	2	9	
61	7	4	6	
62	10	8	8	
63	14	4	14	
64	5	8	13	
65	6	8	19	
66	6	12	18	
67	5	16	17	
68	7	15	21	
69	5	19	18	1
70	5	28	19	
71	3	23	33	
72	4	32	24	1
73	4	29	26	1
74	3	20	22	1
75	2	38	16	1
76	2	30	19	1
77	3	32	20	
78	4	37	13	2
79	2	38	21	
80	3	48	14	
81	2	52	20	1
82	1	41	18	
83		49	8	1
84	1	49	27	5
85	3	34	22	2
86	1	55	14	1
87		65	7	3
88	3	58	11	2
89	3	63	14	1
90	5	54	14	4
91		35	8	2
92		40	9	1
93	2	36	13	
94	1	42	8	2
95		54	8	1
96	1	41	5	1
97	1	50	2	3
98		51	11	1
99	1	59	5	
100		49	9	1
101		68	6	3
102	1	34	8	
103	2	44	4	1
104		56	8	1
105		61	6	1
106		52	4	1
107		57	1	2
108		67	5	1
109		69	5	1
110		46	4	
111	1	54	4	
112	1	44	3	1

行政職給料表（二）

級 号給	1	2	3	4
	人	人	人	人
113		41	2	
114	1	32	4	
115		42	2	1
116	1	32	2	1
117		47	4	
118	1	37	4	
119	1	29	2	
120	1	28	3	
121	1	32	1	11
122	6	23	2	
123		24	1	
124	4	20	1	
125	5	12	2	
126	4	19	1	
127	3	17		
128	3	14		
129	4	7	1	
130	2	1		
131	5	2		
132	5	6	1	
133	5	4		
134	4	5	1	
135	7	3	1	
136	8	2	1	
137	5	3		
138	6	5	1	
139	4	3		
140	8	1	1	
141	4	1	1	
142	7	1	1	
143	7	3	1	
144	3	1	1	
145	4	3		
146	6	5		
147	11			
148	9			
149	9	64	1	
150	9	(47)	1	
151	11			
152	6			
153	7			
154	13		1	
155	11			
156	10		1	
157	11		3	
158	5			
159	8			
160	11			
161	2			
162	6			
163	13			
164	4			
165	161			
	(106)			
合計	865	2,764	733	65

適用職員総数	4,427
--------	-------

医療職給料表（一）

級 号給	1	2	3
1	人	人	人
2			
3			
4			
5			
6			
7			
8			
9			
10			
11			
12			
13			
14			
15			
16			
17	1		
18			
19			
20	1		
21			
22	1	1	
23			
24			
25			
26			
27			
28			
29	1		
30			
31			
32			
33			
34			
35		1	
36			
37	1		
38			
39			
40		1	
41		2	1
42			1
43			4
44			1
45			1
46			1
47	1	1	
48			1
49			1
50			
51			
52			1

医療職給料表（一）

級 号給	1	2	3
53	人 1	人	人
54			
55	1	2	
56			
57			1
58			1
59			1
60			
61			
62			
63			1
64			
65			1
66			
67			
68			
69			2
70	1	1	2
71			
72		2	2
73			2
74			1
75	1		1
76			
77		2	
78			1
79		1	2
80			
81			1
82			1
83		2	
84	1		
85			1
86			
87			
88			
89		1	1
90			
91			
92			
93			
94			
95			
96			
97			
98			
99			
100			
101			1
102		1	
103			
104			

医療職給料表（一）

級 号給	1	2	3
105	人	人	人
106			
107			
108			
109			1
合計	11	18	36

適用職員総数	65
--------	----

医療職給料表（二）

給 号	1	2	3	4	5
級	人	人	人	人	人
1					
2					
3					
4					
5					
6					
7					
8					
9					
10					
11					
12					
13					
14					
15					
16					
17					
18					
19					
20					
21	1				
22					
23					
24					
25	1				
26		2			
27					
28		1			
29	4				
30					
31	1	1			
32	1				
33	2	1			
34		2			
35	1	3		1	
36		3			
37	4	1			
38		4			
39	1	4			
40	3				
41	6	2			1
42	1	2			
43	3	2			
44		2			
45	10	1			
46					
47		3			
48	6	1			
49	10				
50	2	6			
51		1			
52	3		1		

医療職給料表（二）

給 号	1	2	3	4	5
級	人	人	人	人	人
53	8	2	1		
54	6	2			
55	4				
56	1				
57	6	3			
58	2	1	1		1
59	2	2			
60	3	3	1		
61	3	1	1		
62	2	1	2		
63	3	1	1		
64	4	1	3		
65	3	1			
66	1	3	1		
67	1	1	1		
68	1	2			
69	2		1		
70	4	1			
71	1	4	2		
72	1	1			
73	2		1		
74	1	2	4		
75	3		3		
76	1	4	5		
77	1	1	3		
78		4	2	1	
79	2		6		1
80	4		4	1	1
81		4	5		
82	1	1	4		
83			3	3	
84	1		4	1	1
85			3	2	
86	1	2	2	1	
87	1	2	7	2	1
88			3	2	
89	1	1	4	1	
90		1	6	2	
91		1	7	2	
92		2	4	1	
93		3	6		
94	2	2	5	1	
95		1	4	1	
96	1	2	7		
97	1	2	2		
98		1	2		
99		3	10		
100		2	9		
101			3	1	
102		2	2		
103			1		
104			4		

医療職給料表（二）

給 号	1	2	3	4	5
級	人	人	人	人	人
105		1	4		
106			1		
107		1	3		
108		1	3	1	
109	1	1	3		
110		1			
111		1	4		
112			2		
113			1		
114					
115		1			
116		2			
117		36			
118		(12)			
119					
120					
121					
122					
123					
124					
125					
126					
127					
128					
129					
130					
131					
132					
133					
134					
135	1				
136					
137					
138					
139					
140					
141					
142					
143					
144					
145	7				
	(5)				
合計	150	160	172	24	6

適用職員総数 512

医療職給料表（三）

級 号給	1	2	3	4	5
	人	人	人	人	人
1					
2					
3					
4					
5					
6					
7					
8					
9					
10					
11					
12					
13					
14					
15					
16					
17			2		
18			1		
19					
20			3		
21	96		1		
22			1		
23					
24					
25	7		5		
26	3		3		
27	1		2		
28	1		3		
29	58		6		
30	6		3		
31	2		4	1	
32	6		3		
33	22		3		
34	8		6		
35	10		2		
36	7		4		
37	30		2	2	
38	19		4		
39	20		1		
40	10		5		
41	16		8	1	
42	14		1		
43	16		4	1	
44	15		8		
45	16		6		
46	9		5		
47	11		11		
48	14		7		
49	26		6	1	
50	8		7		
51	10		4	1	
52	11		3		

医療職給料表（三）

級 号給	1	2	3	4	5
	人	人	人	人	人
53	31	4			
54	4	11	1		
55	11	7	3		
56	14	3	1		
57	37	5	1		
58	13	6	4		1
59	13	8	2		
60	14	5	3		
61	32	10	2		
62	17	7	1		
63	12	9	1		1
64	8	5	2		1
65	10	4	1		1
66	13	7	4	1	3
67	13	8	7		3
68	10	12	3		3
69	14	8	1		2
70	10	5	5		1
71	9	3	5		3
72	15	10	4		3
73	5	7	6		
74	6	8	13		1
75	2	5	15		1
76	6	6	5		1
77	5	1	8	3	
78	5	8	11		2
79	3	7	11	1	2
80	4	3	10	5	3
81	3	6	7	3	2
82	8	4	6	2	
83	2	4	12	1	1
84		3	6	3	
85	4	7	7	5	1
86	5	4	6	5	
87		7	5	6	
88	2	7	8	3	
89	1	7	5	2	1
90	4	3	6	6	
91	3	4	10	4	
92		2	7	2	
93	2	4	11	1	1
94	1	5	7	7	
95	4	4	9	1	
96	2	5	7	6	
97	1	3	7	1	
98	1	4	8	5	
99	1	4	8	5	
100		4	6	3	
101	1	2	9		
102	4	6	6	1	
103	1	3	11	1	
104		6	7	1	

医療職給料表（三）

級 号給	1	2	3	4	5
	人	人	人	人	人
105		4	12	1	
106		3	4	1	
107	2	1	6	1	
108	2	2	6		
109		1	7	2	
110		1	3		
111		2	3		
112		3			
113		1	2		
114		1			
115	1	2			
116		2	1		
117	1	92	2		
118	2	(22)	1		
119	1		1		
120			1		
121					
122	1				
123	1		1		
124					
125					
126					
127					
128					
129					
130					
131					
132					
133					
134					
135					
136					
137					
138					
139					
140					
141	9				
	(5)				
合計	878	539	368	89	38

適用職員総数 1,912

幼稚園教育職員給料表

級 号給	1	2	3	4
	人	人	人	人
1				
2				
3				
4				
5	1			
6				
7				
8				
9				
10				
11				
12		2		
13	25			
14				
15	1	2		
16				
17	11			
18	1	1		
19	1	2		
20	3	2		
21	17	1		
22	6			
23	3	7		
24	3	2		
25	30	1		
26	3	1		
27	1	3	2	
28	3	2		
29	28	2		
30	8	2		
31	4	2		
32	6	8		
33	21	3		
34	5	1	1	
35	6	3	1	
36	2			
37	3	6		
38	3	3		
39	16	1		
40	6	3	2	
41	7	2	1	
42	7	3	1	
43	6	2	1	
44	5	3		
45	7	1	1	
46	2	1	1	
47	5	4		
48	6	3		
49	9	1	1	
50	2	4		
51	5	3	1	1
52	4	2	4	

幼稚園教育職員給料表

級 号給	1	2	3	4
	人	人	人	人
53	6	2	1	
54	2	5		
55	5	2	1	2
56	3	1	4	2
57	5		1	1
58	1	3		
59	2	4	1	1
60	1	4		3
61	4	2	1	2
62	1	4	3	3
63	2	4		
64	2	2	1	2
65	1	1		3
66	2	2	1	3
67	3	2	1	1
68	2	1	1	4
69	2	2	2	2
70		1	2	
71	1	1	1	
72	3	1	1	4
73	3	1	1	2
74			3	1
75	1	1	4	3
76	1		1	4
77	1			2
78				1
79	1	1	2	2
80	1	1		
81	3		1	3
82		1	3	1
83	1	1	1	4
84		1	1	2
85				3
86				4
87				2
88	1	1		2
89				1
90		1	1	1
91	1			1
92	1		1	2
93			1	
94				
95			1	1
96				1
97		1		2
98				
99	1	2	1	1
100				
101				
102				
103				
104				

幼稚園教育職員給料表

級 号給	1	2	3	4
	人	人	人	人
105				
106		1		
107		1		
108				
109				
110				
111				
112				
113				
114				
115				
116		1		
117				
118		2		
119		1		
120				
121				
122				
123				
124				
125				
126				
127				
128		1		
129		2		
130				
131				
132				
133				
134				
135				
136				
137				
138				
139				
140				
141				
142				
143				
144				
145				
146				
147				
148				
149	1			
150				
151				
152				
153				
154				
155				
156				

幼稚園教育職員給料表

級 号給	1	2	3	4
	人	人	人	人
157				
158				
159				
160				
161				
162				
163				
164				
165				
166				
167				
168				
169				
合計	347	154	61	80

適用職員総数	642
--------	-----

第5表 給料表別、性別、級別人員

計

級		計	1	2	3	4	5	6	7
給料表		人	人	人	人	人	人	人	人
行政職給料表(一)	5年	48,823	19,251	16,127	9,032	2,581	1,405	425	2
	4年	48,736	18,966	16,350	9,040	2,545	1,396	436	3
行政職給料表(二)	5年	4,427	865	2,764	733	65			
	4年	4,757	889	3,055	747	66			
医療職給料表(一)	5年	65	11	18	36				
	4年	64	10	19	35				
医療職給料表(二)	5年	512	150	160	172	24	6		
	4年	539	153	172	185	24	5		
医療職給料表(三)	5年	1,912	878	539	368	89	38		
	4年	1,872	838	530	383	89	32		
幼稚園教育職員給料表	5年	642	347	154	61	80			
	4年	644	346	154	65	79			

男

級		計	1	2	3	4	5	6	7
給料表		人	人	人	人	人	人	人	人
行政職給料表(一)	5年	22,870	8,117	6,223	5,036	1,922	1,196	374	2
	4年	22,989	8,239	6,307	4,982	1,890	1,183	386	2
行政職給料表(二)	5年	3,638	777	2,183	615	63			
	4年	3,850	789	2,363	634	64			
医療職給料表(一)	5年	30	9	5	16				
	4年	30	7	7	16				
医療職給料表(二)	5年	36	10	8	11	2	5		
	4年	47	16	11	14	2	4		
医療職給料表(三)	5年	73	47	15	8	1	2		
	4年	87	57	22	5	1	2		
幼稚園教育職員給料表	5年	19	5	2	4	8			
	4年	19	6	3	3	7			

女

級		計	1	2	3	4	5	6	7
給料表		人	人	人	人	人	人	人	人
行政職給料表(一)	5年	25,953	11,134	9,904	3,996	659	209	51	—
	4年	25,747	10,727	10,043	4,058	655	213	50	1
行政職給料表(二)	5年	789	88	581	118	2			
	4年	907	100	692	113	2			
医療職給料表(一)	5年	35	2	13	20				
	4年	34	3	12	19				
医療職給料表(二)	5年	476	140	152	161	22	1		
	4年	492	137	161	171	22	1		
医療職給料表(三)	5年	1,839	831	524	360	88	36		
	4年	1,785	781	508	378	88	30		
幼稚園教育職員給料表	5年	623	342	152	57	72			
	4年	625	340	151	62	72			

(注) 空欄は各給料表に該当級がないことを、—は該当者がいないことを示す(以下第8表までについて同じ。)

第6表 給料表別、性別、級別平均年齢

計

級		計	1	2	3	4	5	6	7
給料表									
行政職給料表(一)	5年	39.3	29.8	42.5	47.6	52.6	50.1	56.0	57.0
	4年	39.6	29.8	42.9	48.0	52.9	50.3	56.2	57.7
行政職給料表(二)	5年	51.9	43.4	53.8	54.5	56.4			
	4年	52.0	44.8	53.4	54.3	56.3			
医療職給料表(一)	5年	53.5	39.7	51.2	58.8				
	4年	53.0	39.5	49.2	59.0				
医療職給料表(二)	5年	44.7	33.2	45.3	52.5	55.4	52.7		
	4年	45.0	32.8	46.1	52.5	54.8	54.3		
医療職給料表(三)	5年	41.0	32.3	44.5	52.0	54.9	54.2		
	4年	41.6	32.9	45.0	52.1	54.3	53.7		
幼稚園教育職員給料表	5年	36.6	28.6	40.4	48.8	54.7			
	4年	36.4	28.1	40.3	49.0	54.9			

男

級		計	1	2	3	4	5	6	7
給料表									
行政職給料表(一)	5年	39.1	29.9	39.2	45.2	52.1	49.7	56.0	57.0
	4年	39.3	29.8	39.8	45.6	52.3	49.9	56.2	56.1
行政職給料表(二)	5年	51.4	43.0	53.4	54.2	56.4			
	4年	51.5	44.3	53.0	54.1	56.4			
医療職給料表(一)	5年	51.6	38.2	57.5	57.3				
	4年	52.1	38.7	51.7	58.1				
医療職給料表(二)	5年	48.2	41.1	47.0	54.0	47.7	52.0		
	4年	46.8	36.6	52.4	51.9	47.8	54.0		
医療職給料表(三)	5年	34.9	31.3	38.8	43.3	48.7	50.3		
	4年	35.1	30.4	42.8	46.8	47.7	49.3		
幼稚園教育職員給料表	5年	43.9	30.2	38.4	46.7	52.4			
	4年	42.2	31.2	39.6	46.2	50.9			

女

級		計	1	2	3	4	5	6	7
給料表									
行政職給料表(一)	5年	39.5	29.8	44.6	50.5	54.0	52.4	56.1	—
	4年	39.8	29.7	44.9	50.8	54.5	52.1	55.9	60.8
行政職給料表(二)	5年	54.3	47.2	55.0	55.9	55.6			
	4年	54.2	48.5	54.8	55.5	54.6			
医療職給料表(一)	5年	55.1	46.4	48.8	60.1				
	4年	53.9	41.4	47.7	59.7				
医療職給料表(二)	5年	44.5	32.6	45.2	52.4	56.1	56.5		
	4年	44.8	32.3	45.7	52.6	55.5	55.5		
医療職給料表(三)	5年	41.3	32.4	44.6	52.2	55.0	54.4		
	4年	41.9	33.0	45.1	52.1	54.4	54.0		
幼稚園教育職員給料表	5年	36.4	28.6	40.5	48.9	55.0			
	4年	36.3	28.1	40.4	49.2	55.3			

第7表 給料表別、性別、級別平均経験年数

計

給料表 \ 級		計	1	2	3	4	5	6	7
行政職給料表(一)	5年	16.1	6.7	19.3	24.4	29.8	25.7	33.2	35.5
	4年	16.5	6.7	19.8	24.9	30.3	26.1	33.3	35.0
行政職給料表(二)	5年	28.5	18.9	30.5	31.6	34.6			
	4年	28.5	20.4	30.0	31.3	34.6			
医療職給料表(一)	5年	23.0	6.8	21.4	28.7				
	4年	23.2	10.0	19.5	28.9				
医療職給料表(二)	5年	20.5	7.9	20.6	29.4	32.7	27.9		
	4年	20.9	7.8	21.6	29.2	32.0	29.5		
医療職給料表(三)	5年	15.3	6.4	17.9	27.3	31.3	30.6		
	4年	15.8	6.5	18.7	27.5	30.7	30.4		
幼稚園教育職員給料表	5年	13.3	5.3	17.2	24.9	31.2			
	4年	13.2	5.1	17.1	24.9	31.6			

男

給料表 \ 級		計	1	2	3	4	5	6	7
行政職給料表(一)	5年	15.4	6.5	15.2	21.3	28.9	25.2	33.0	35.5
	4年	15.7	6.4	15.9	21.7	29.4	25.5	33.3	34.0
行政職給料表(二)	5年	28.3	18.6	30.6	31.8	34.7			
	4年	28.4	20.0	30.2	31.5	34.7			
医療職給料表(一)	5年	20.9	7.0	26.9	26.8				
	4年	21.8	8.9	21.5	27.6				
医療職給料表(二)	5年	22.3	14.2	19.4	29.2	24.5	26.9		
	4年	21.1	10.3	26.3	26.7	24.0	28.9		
医療職給料表(三)	5年	9.3	5.7	13.2	17.1	26.0	24.5		
	4年	9.9	5.5	17.2	19.2	25.0	23.5		
幼稚園教育職員給料表	5年	18.9	7.2	11.0	21.5	26.9			
	4年	17.5	7.1	14.4	20.7	26.5			

女

給料表 \ 級		計	1	2	3	4	5	6	7
行政職給料表(一)	5年	16.8	6.9	21.8	28.3	32.5	29.1	34.1	—
	4年	17.2	6.9	22.3	28.8	33.1	29.0	33.9	37.0
行政職給料表(二)	5年	29.1	21.6	29.9	30.8	30.8			
	4年	28.7	23.0	29.3	30.1	29.8			
医療職給料表(一)	5年	24.8	6.2	19.4	30.2				
	4年	24.4	12.5	18.3	30.1				
医療職給料表(二)	5年	20.4	7.5	20.7	29.4	33.4	33.0		
	4年	20.8	7.5	21.3	29.4	32.7	32.0		
医療職給料表(三)	5年	15.6	6.5	18.1	27.5	31.4	30.9		
	4年	16.1	6.6	18.8	27.6	30.8	30.8		
幼稚園教育職員給料表	5年	13.1	5.3	17.3	25.1	31.7			
	4年	13.1	5.1	17.2	25.1	32.1			

(注) 経験年数とは、採用以前の前歴を換算したものに在職年数を加え、修学年数調整等を行ったものをいう。ただし、経験者採用職員の場合、採用に必要な経験年数は含まない(第12表について同じ。)

第8表 給料表別、性別、級別平均在職年数

計

給料表		級		計	1	2	3	4	5	6	7
		年	年								
行政職給料表(一)	5年	15.1	5.5	18.4	23.7	29.2	24.7	32.4	35.5		
	4年	15.6	5.5	19.0	24.2	29.8	25.1	32.5	25.2		
行政職給料表(二)	5年	25.6	16.8	27.3	28.6	32.3					
	4年	25.4	18.0	26.7	28.1	32.0					
医療職給料表(一)	5年	16.7	2.6	12.6	23.1						
	4年	17.2	3.7	10.8	24.5						
医療職給料表(二)	5年	18.5	5.3	18.9	27.6	31.8	25.9				
	4年	18.9	5.0	20.0	27.5	31.4	27.1				
医療職給料表(三)	5年	12.7	3.3	15.6	25.2	29.7	29.6				
	4年	13.2	3.3	16.3	25.4	29.1	29.5				
幼稚園教育職員給料表	5年	12.4	4.9	16.0	22.9	29.9					
	4年	12.3	4.6	15.8	23.0	30.1					

男

給料表		級		計	1	2	3	4	5	6	7
		年	年								
行政職給料表(一)	5年	14.4	5.3	14.1	20.4	28.3	24.2	32.4	35.5		
	4年	14.7	5.3	14.9	20.9	28.8	24.6	32.5	19.3		
行政職給料表(二)	5年	25.6	16.6	27.7	29.1	32.4					
	4年	25.6	17.8	27.2	28.5	32.1					
医療職給料表(一)	5年	15.4	2.3	18.3	21.9						
	4年	16.2	2.9	14.3	22.9						
医療職給料表(二)	5年	19.8	10.5	17.6	26.8	24.5	24.5				
	4年	18.7	7.1	24.2	24.9	24.0	25.9				
医療職給料表(三)	5年	7.1	3.4	10.9	16.3	26.0	2.0				
	4年	7.6	3.0	15.5	17.8	25.0	19.0				
幼稚園教育職員給料表	5年	17.6	5.8	11.0	19.0	25.9					
	4年	14.9	6.0	11.3	19.3	22.1					

女

給料表		級		計	1	2	3	4	5	6	7
		年	年								
行政職給料表(一)	5年	15.8	5.6	21.1	27.7	32.5	28.2	32.4			
	4年	16.3	5.6	21.6	28.2	32.6	28.0	32.2	37.0		
行政職給料表(二)	5年	25.1	18.5	25.9	26.3	27.5					
	4年	24.6	19.6	25.1	25.4	26.5					
医療職給料表(一)	5年	17.9	4.2	10.5	24.0						
	4年	18.0	5.3	8.8	25.8						
医療職給料表(二)	5年	18.4	5.0	19.0	27.6	32.5	33.0				
	4年	18.9	4.7	19.8	27.7	32.1	32.0				
医療職給料表(三)	5年	12.9	3.3	15.7	25.4	29.7	3.2				
	4年	13.5	3.4	16.3	25.5	29.2	30.2				
幼稚園教育職員給料表	5年	12.2	4.9	16.0	23.2	3.3					
	4年	12.2	4.6	15.9	23.2	30.8					

(注) 在職年数とは、採用年月から調査年4月までの年月をいう。ただし、調査年3月～4月に採用された者については、在職年数を1月とする(第13表について同じ。)

第9表 給料表別、性別、採用時学歴別人員

給料表		学歴		計		大学卒		短大卒		高校卒		中学卒	
		人	%	人	%	人	%	人	%	人	%	人	%
全給料表	計	56,381	100.0	34,845	61.8	11,616	20.6	9,636	17.1	284	0.5		
	男	26,666	100.0	18,648	69.9	1,710	6.4	6,071	22.8	237	0.9		
	女	29,715	100.0	16,197	54.5	9,906	33.3	3,565	12.0	47	0.2		
行政職 給料表 (一)	計	48,823	100.0	32,226	66.0	10,383	21.3	6,192	12.7	22	0.0		
	男	22,870	100.0	18,207	79.6	1,492	6.5	3,153	13.8	18	0.1		
	女	25,953	100.0	14,019	54.0	8,891	34.3	3,039	11.7	4	0.0		
行政職 給料表 (二)	計	4,427	100.0	352	7.9	388	8.8	3,425	77.4	262	5.9		
	男	3,638	100.0	309	8.5	193	5.3	2,917	80.2	219	6.0		
	女	789	100.0	43	5.5	195	24.7	508	64.4	43	5.4		
医療職 給料表 (一)	計	65	100.0	65	100.0	—	—	—	—	—	—		
	男	30	100.0	30	100.0	—	—	—	—	—	—		
	女	35	100.0	35	100.0	—	—	—	—	—	—		
医療職 給料表 (二)	計	512	100.0	247	48.2	260	50.8	5	1.0	—	—		
	男	36	100.0	18	50.0	18	50.0	—	—	—	—		
	女	476	100.0	229	48.1	242	50.8	5	1.1	—	—		
医療職 給料表 (三)	計	1,912	100.0	1,411	73.8	489	25.6	12	0.6	—	—		
	男	73	100.0	66	90.4	6	8.2	1	1.4	—	—		
	女	1,839	100.0	1,345	73.1	483	26.3	11	0.6	—	—		
幼稚園教育 職員給料表	計	642	100.0	544	84.7	96	15.0	2	0.3	—	—		
	男	19	100.0	18	94.7	1	5.3	—	—	—	—		
	女	623	100.0	526	84.5	95	15.2	2	0.3	—	—		

(注) 1 表中の比率は、学歴計を100とした場合の数値である(第10表について同じ。)

2 —は該当者がいないことを示す(以下第26表までについて同じ。)

第10表 給料表別、性別、最終学歴別人員

給料表		学歴		計		大学卒		短大卒		高校卒		中学卒	
		人	%	人	%	人	%	人	%	人	%	人	%
全給料表	計	56,381	100.0	36,196	64.2	11,244	19.9	8,722	15.5	219	0.4		
	男	26,666	100.0	19,393	72.7	1,563	5.9	5,532	20.7	178	0.7		
	女	29,715	100.0	16,803	56.6	9,681	32.6	3,190	10.7	41	0.1		
行政職 給料表 (一)	計	48,823	100.0	33,431	68.5	10,062	20.6	5,330	10.9	—	—		
	男	22,870	100.0	18,921	82.7	1,323	5.8	2,626	11.5	—	—		
	女	25,953	100.0	14,510	55.9	8,739	33.7	2,704	10.4	—	—		
行政職 給料表 (二)	計	4,427	100.0	383	8.7	439	9.9	3,386	76.5	219	4.9		
	男	3,638	100.0	335	9.2	219	6.0	2,906	79.9	178	4.9		
	女	789	100.0	48	6.1	220	27.9	480	60.8	41	5.2		
医療職 給料表 (一)	計	65	100.0	65	100.0	—	—	—	—	—	—		
	男	30	100.0	30	100.0	—	—	—	—	—	—		
	女	35	100.0	35	100.0	—	—	—	—	—	—		
医療職 給料表 (二)	計	512	100.0	264	51.6	248	48.4	—	—	—	—		
	男	36	100.0	19	52.8	17	47.2	—	—	—	—		
	女	476	100.0	245	51.5	231	48.5	—	—	—	—		
医療職 給料表 (三)	計	1,912	100.0	1,497	78.3	409	21.4	6	0.3	—	—		
	男	73	100.0	70	95.9	3	4.1	—	—	—	—		
	女	1,839	100.0	1,427	77.6	406	22.1	6	0.3	—	—		
幼稚園教育 職員給料表	計	642	100.0	556	86.6	86	13.4	—	—	—	—		
	男	19	100.0	18	94.7	1	5.3	—	—	—	—		
	女	623	100.0	538	86.4	85	13.6	—	—	—	—		

- (注) 1 経験者採用者は、全て「大学卒」に分類した。
 2 入区後、採用時学歴以上の学歴を取得した場合はその取得した学歴に分類した。
 3 採用区分（Ⅰ類～Ⅲ類）における能力実証の程度に対応する学歴が採用時学歴より上位の職員は、それぞれの「程度」に対応する学歴に分類した。

第11表 給料表別、性別、年齢階層別人員

給料表		全給料表	行政職 給料表 (一)	行政職 給料表 (二)	医療職 給料表 (一)	医療職 給料表 (二)	医療職 給料表 (三)	幼稚園 教育職員 給料表
年齢階層								
合計	計	人 56,381	人 48,823	人 4,427	人 65	人 512	人 1,912	人 642
	男	26,666	22,870	3,638	30	36	73	19
	女	29,715	25,953	789	35	476	1,839	623
20歳未満	計	86	82	4	—	—	—	—
	男	34	30	4	—	—	—	—
	女	52	52	—	—	—	—	—
20歳以上 24歳未満	計	3,692	3,488	33	—	2	131	38
	男	1,276	1,243	31	—	—	2	—
	女	2,416	2,245	2	—	2	129	38
24歳以上 28歳未満	計	7,150	6,668	76	1	31	230	144
	男	2,942	2,850	74	1	1	15	1
	女	4,208	3,818	2	—	30	215	143
28歳以上 32歳未満	計	6,439	6,005	105	2	55	168	104
	男	3,251	3,135	97	2	2	13	2
	女	3,188	2,870	8	—	53	155	102
32歳以上 36歳未満	計	6,534	6,119	125	—	51	171	68
	男	3,616	3,478	116	—	3	16	3
	女	2,918	2,641	9	—	48	155	65
36歳以上 40歳未満	計	4,979	4,614	79	3	41	182	60
	男	2,550	2,462	71	2	5	10	—
	女	2,429	2,152	8	1	36	172	60
40歳以上 44歳未満	計	4,292	3,897	88	5	39	192	71
	男	2,045	1,952	80	3	3	5	2
	女	2,247	1,945	8	2	36	187	69
44歳以上 48歳未満	計	4,127	3,611	234	5	52	195	30
	男	1,835	1,630	201	—	1	1	2
	女	2,292	1,981	33	5	51	194	28
48歳以上 52歳未満	計	5,901	4,740	849	11	71	192	38
	男	2,565	1,808	737	6	1	9	4
	女	3,336	2,932	112	5	70	183	34
52歳以上 56歳未満	計	6,638	4,936	1,321	5	81	254	41
	男	3,279	2,167	1,095	3	8	2	4
	女	3,359	2,769	226	2	73	252	37
56歳以上 60歳未満	計	6,519	4,661	1,513	11	89	197	48
	男	3,264	2,115	1,132	4	12	—	1
	女	3,255	2,546	381	7	77	197	47
60歳以上 65歳未満	計	24	2	—	22	—	—	—
	男	9	—	—	9	—	—	—
	女	15	2	—	13	—	—	—
65歳以上	計	—	—	—	—	—	—	—
	男	—	—	—	—	—	—	—
	女	—	—	—	—	—	—	—

第12表 給料表別、性別、経験年数階層別人員

給料表		全給料表	行政職 給料表 (一)	行政職 給料表 (二)	医療職 給料表 (一)	医療職 給料表 (二)	医療職 給料表 (三)	幼稚園 教育職員 給料表
経験年数階層								
合計	計	人 56,381	人 48,823	人 4,427	人 65	人 512	人 1,912	人 642
	男	26,666	22,870	3,638	30	36	73	19
	女	29,715	25,953	789	35	476	1,839	623
1年未満	計	1,711	1,486	59	—	15	113	38
	男	747	684	57	—	—	6	—
	女	964	802	2	—	15	107	38
1年以上	計	2,032	1,872	44	—	3	94	19
	男	710	662	44	—	—	3	1
	女	1,322	1,210	—	—	3	91	18
2年以上	計	2,196	2,015	46	2	10	100	23
	男	938	884	42	2	1	9	—
	女	1,258	1,131	4	—	9	91	23
3年以上	計	4,629	4,278	80	1	29	156	85
	男	2,003	1,925	73	1	—	4	—
	女	2,626	2,353	7	—	29	152	85
5年以上	計	4,519	4,211	61	4	26	143	74
	男	2,072	2,002	55	1	3	10	1
	女	2,447	2,209	6	3	23	133	73
7年以上	計	5,791	5,457	66	4	38	152	74
	男	3,068	2,987	59	4	1	14	3
	女	2,723	2,470	7	—	37	138	71
10年以上	計	7,828	7,350	77	4	69	248	80
	男	4,047	3,952	72	1	8	12	2
	女	3,781	3,398	5	3	61	236	78
15年以上	計	5,182	4,768	60	9	48	222	75
	男	2,720	2,650	58	3	2	5	2
	女	2,462	2,118	2	6	46	217	73
20年以上	計	3,641	3,054	274	10	52	195	56
	男	1,491	1,284	188	5	4	6	4
	女	2,150	1,770	86	5	48	189	52
25年以上	計	5,399	4,072	1,034	10	72	172	39
	男	2,406	1,590	799	6	4	4	3
	女	2,993	2,482	235	4	68	168	36
30年以上	計	8,855	6,522	1,940	14	93	233	53
	男	4,577	3,002	1,558	5	9	—	3
	女	4,278	3,520	382	9	84	233	50
35年以上	計	4,062	3,241	649	5	57	84	26
	男	1,646	1,043	597	2	4	—	—
	女	2,416	2,198	52	3	53	84	26
40年以上	計	536	497	37	2	—	—	—
	男	241	205	36	—	—	—	—
	女	295	292	1	2	—	—	—

第13表 給料表別、性別、在職年数階層別人員

給料表		全給料表	行政職	行政職	医療職	医療職	医療職	幼稚園
在職年数階層			給料表	給料表	給料表	給料表	給料表	教育職員
		人	(一)	(二)	(一)	(二)	(三)	給料表
合計		人	人	人	人	人	人	人
合計	計	56,381	48,823	4,427	65	512	1,912	642
	男	26,666	22,870	3,638	30	36	73	19
	女	29,715	25,953	789	35	476	1,839	623
1年未満	計	3,145	2,824	85	4	20	171	41
	男	1,310	1,212	81	4	1	12	—
	女	1,835	1,612	4	—	19	159	41
1年以上	計	2,731	2,459	58	3	23	165	23
	男	1,037	973	55	1	1	6	1
2年未満	計	1,694	1,486	3	2	22	159	22
	女	1,694	1,486	3	2	22	159	22
2年以上	計	2,770	2,526	66	—	13	140	25
	男	1,214	1,145	60	—	1	8	—
3年未満	計	1,556	1,381	6	—	12	132	25
	女	1,556	1,381	6	—	12	132	25
3年以上	計	5,319	4,881	80	8	39	218	93
	男	2,344	2,259	71	2	1	10	1
5年未満	計	2,975	2,622	9	6	38	208	92
	女	2,975	2,622	9	6	38	208	92
5年以上	計	4,237	3,949	45	6	22	139	76
	男	1,969	1,910	43	3	2	10	1
7年未満	計	2,268	2,039	2	3	20	129	75
	女	2,268	2,039	2	3	20	129	75
7年以上	計	4,928	4,614	59	3	37	142	73
	男	2,653	2,588	54	1	2	6	2
10年未満	計	2,275	2,026	5	2	35	136	71
	女	2,275	2,026	5	2	35	136	71
10年以上	計	7,178	6,760	83	3	61	190	81
	男	3,876	3,779	81	1	6	6	3
15年未満	計	3,302	2,981	2	2	55	184	78
	女	3,302	2,981	2	2	55	184	78
15年以上	計	4,270	3,907	71	9	40	162	81
	男	2,241	2,163	58	7	2	9	2
20年未満	計	2,029	1,744	13	2	38	153	79
	女	2,029	1,744	13	2	38	153	79
20年以上	計	4,012	2,968	755	13	51	174	51
	男	1,673	1,150	504	6	5	4	4
25年未満	計	2,339	1,818	251	7	46	170	47
	女	2,339	1,818	251	7	46	170	47
25年以上	計	6,145	4,206	1,623	7	90	193	26
	男	2,892	1,641	1,238	2	7	2	2
30年未満	計	3,253	2,565	385	5	83	191	24
	女	3,253	2,565	385	5	83	191	24
30年以上	計	8,041	6,455	1,278	4	81	175	48
	男	4,173	2,985	1,178	1	6	—	3
35年未満	計	3,868	3,470	100	3	75	175	45
	女	3,868	3,470	100	3	75	175	45
35年以上	計	3,187	2,880	201	4	35	43	24
	男	1,087	891	192	2	2	—	—
40年未満	計	2,100	1,989	9	2	33	43	24
	女	2,100	1,989	9	2	33	43	24
40年以上	計	418	394	23	1	—	—	—
	男	197	174	23	—	—	—	—
	女	221	220	—	1	—	—	—

第14表 給料表別、級別平均給与月額

区分 給料表・級	適用人員	平均年齢	平均給与月額							
			計	給料	管理職手当	扶養手当	地域手当	住居手当	その他	
全給料表	人	歳	円	円	円	円	円	円	円	
	56,381	40.4	372,397	298,252	3,709	4,710	61,315	4,191	221	
行政職 給料表 (一)	計	48,823	39.3	371,236	297,227	3,831	4,592	61,113	4,467	6
	1	19,251	29.8	276,172	222,087	—	1,259	44,658	8,166	2
	2	16,127	42.5	383,724	312,567	—	4,874	63,464	2,815	4
	3	9,032	47.6	453,924	368,898	—	8,297	75,410	1,315	3
	4	2,581	52.6	500,381	407,066	—	9,248	83,263	804	—
	5	1,405	50.1	647,576	431,222	94,350	13,261	107,767	892	85
	6	425	56.0	746,265	484,480	127,600	9,195	124,255	664	71
	7	2	57.0	793,080	522,300	127,600	11,000	132,180	—	—
行政職 給料表 (二)	計	4,427	51.9	372,196	301,932	—	7,227	61,778	1,251	8
	1	865	43.4	301,659	244,871	—	4,059	49,760	2,969	—
	2	2,764	53.8	381,334	309,425	—	7,661	63,339	895	13
	3	733	54.5	414,577	335,647	—	9,296	68,989	645	—
	4	65	56.4	444,355	362,408	—	7,569	73,995	383	—
医療職 給料表 (一)	計	65	53.5	911,479	491,029	105,120	6,092	120,448	1,563	187,226
	1	11	39.7	681,727	341,455	—	3,273	68,945	6,218	261,836
	2	18	51.2	901,818	472,456	94,800	5,278	114,507	461	214,317
	3	36	58.8	986,512	546,019	142,400	7,361	139,156	692	150,883
医療職 給料表 (二)	計	512	44.7	394,644	322,376	1,100	3,207	65,337	2,624	—
	1	150	33.2	291,986	236,001	—	1,867	47,573	6,545	—
	2	160	45.3	390,388	321,005	—	3,125	64,826	1,432	—
	3	172	52.5	466,038	383,576	—	4,186	77,552	724	—
	4	24	55.4	492,871	406,396	—	4,042	82,088	346	—
	5	6	52.7	635,060	427,883	93,833	7,500	105,843	—	—
医療職 給料表 (三)	計	1,912	41.0	365,021	296,084	1,849	2,955	60,178	3,955	—
	1	878	32.3	284,190	229,601	—	1,457	46,212	6,920	—
	2	539	44.5	388,442	317,943	—	4,039	64,396	2,064	—
	3	368	52.0	463,505	380,839	—	4,739	77,116	812	—
	4	89	54.9	496,953	410,435	—	3,382	82,763	373	—
	5	38	54.2	637,670	433,534	93,026	3,921	106,096	1,092	—
幼稚園教育 職員給料表	計	642	36.6	411,784	318,531	17,313	2,569	67,682	5,690	—
	1	347	28.6	315,452	254,718	—	548	51,053	9,135	—
	2	154	40.4	447,102	366,016	—	4,942	74,191	1,953	—
	3	61	48.8	573,038	405,407	64,700	5,951	95,211	1,769	—
	4	80	54.7	638,683	437,670	89,600	4,188	106,292	934	—

(注) 1 幼稚園教育職員給料表の適用職員の給料には、教職調整額を含む。
 2 「その他」は、初任給調整手当、単身赴任手当(基礎額)及び寒冷地手当である。
 3 「計」は、支給総額を適用人員で除したものであり、各種目の合計と一致しない場合がある。

第15表 【扶養手当】 給料表別、支給区分別人員

(その1)

区分		給料表		行政職	行政職	医療職	医療職	医療職	幼稚園
		全給料表	給料表	給料表	給料表	給料表	給料表	給料表	教育職員
		人	人	(一)	(二)	(一)	(二)	(三)	給料表
配偶者あり	扶 養	5,446	3,971	1,417	9	14	25	10	
	非扶養	23,335	20,288	1,477	28	299	965	278	
配偶者なし	欠配一子扶養	96	79	3	0	3	8	3	
	上記以外	27,504	24,485	1,530	28	196	914	351	
計		56,381	48,823	4,427	65	512	1,912	642	

(その2)

区分		給料表		行政職	行政職	医療職	医療職	医療職	幼稚園
		全給料表	給料表	給料表	給料表	給料表	給料表	給料表	教育職員
		人	人	(一)	(二)	(一)	(二)	(三)	給料表
支給されている職員		16,119	13,456	2,113	21	103	330	96	
うち、配偶者を扶養している職員		5,446	3,971	1,417	9	14	25	10	
うち、子を扶養している職員		13,403	11,661	1,255	17	84	296	90	
うち、配偶者を欠く一子を扶養している職員(特例措置)		96	79	3	—	3	8	3	
うち、父母等を扶養している職員		890	710	148	3	8	18	3	
うち、特定期間にある子を扶養している職員		5,367	4,244	861	10	55	168	29	
支給率		28.6%	27.6%	47.7%	32.3%	20.1%	17.3%	15.0%	
支給されていない職員		40,262	35,367	2,314	44	409	1,582	546	

(その3)

扶養親族数別職員数(全給料表)								
扶養親族数	0人	1人	2人	3人	4人	5人	6人以上	計
	人	人	人	人	人	人	人	人
該当職員数	40,262	7,298	5,776	2,568	424	48	5	56,381

- (注) 1 「支給されている職員」の各区分の該当職員数は重複している場合がある。
 2 「子を扶養している職員」の子には、配偶者を欠く一子を含まない。
 3 「特定期間」は、満15歳に達する日後の最初の4月1日から満22歳に達する日以後の最初の3月31日までである。
 4 「特例措置」は、平成30年3月31日に「配偶者を欠く一子のみ」又は「配偶者を欠く一子及び父母等」に係る扶養手当の支給を受けていた職員が、平成30年4月1日以降、引き続き、「配偶者を欠く特定期間のない一子のみ」又は「配偶者を欠く特定期間のない一子及び父母等」を扶養する場合に該当する。

第16表 【扶養手当】 給料表別、支給区分別扶養親族数及び平均額

区分	給料表	行政職	行政職	医療職	医療職	医療職	幼稚園
	全給料表	給料表 (一)	給料表 (二)	給料表 (一)	給料表 (二)	給料表 (三)	教育職員 給料表
支給されている扶養親族数	人 28,522	人 24,047	人 3,566	人 43	人 156	人 542	人 168
配偶者	5,446	3,971	1,417	9	14	25	10
配偶者を欠く一子（特例措置）	96	79	3	—	3	8	3
上記以外の扶養親族 （うち、特定期間にある子）	22,980 (6,939)	19,997 (5,442)	2,146 (1,153)	34 (12)	139 (73)	509 (218)	155 (41)
子（配偶者を欠く一子を除く）	21,994	19,203	1,988	30	131	490	152
父母等	986	794	158	4	8	19	3
支給されている職員1人当 たり平均扶養親族数	1.8	1.8	1.7	2.0	1.5	1.6	1.8
全職員1人当たり平均扶養 親族数	0.5	0.5	0.8	0.7	0.3	0.3	0.3
支給されている職員1人当 たり平均額	円 16,474	円 16,663	円 15,141	円 18,857	円 15,942	円 17,121	円 17,177
全職員1人当たり平均額	4,710	4,592	7,227	6,092	3,207	2,955	2,569

第17表 【住居手当】 給料表別、支給区分別人員及び平均額

区 分		給 料 表		全給料表	行政職 給料表 (一)	行政職 給料表 (二)	医療職 給料表 (一)	医療職 給料表 (二)	医療職 給料表 (三)	幼 稚 園 教育職員 給 料 表
		人	人	人	人	人	人	人	人	人
支給されている職員				15,160	13,806	563	10	99	469	213
下記以外世帯主		～27歳	27,000円	3,773	3,536	19	—	12	140	66
		28歳～32歳	17,600円	4,292	4,020	55	2	32	113	70
		33歳～	8,300円	7,094	6,249	489	8	55	216	77
単身赴任手当を 支給されている 世帯主	公舎等に入居して いない職員	～27歳	40,500円	—	—	—	—	—	—	—
		28歳～32歳	26,400円	—	—	—	—	—	—	—
		33歳～	12,400円	—	—	—	—	—	—	—
	公舎等に入居して いる職員	～27歳	13,500円	—	—	—	—	—	—	—
		28歳～32歳	8,800円	—	—	—	—	—	—	—
		33歳～	4,100円	1	1	—	—	—	—	—
支給率				% 26.2	% 27.6	% 12.6	% 15.6	% 19.7	% 23.4	% 32.0
支給されていない職員				41,221	35,017	3,864	55	413	1,443	429
公舎等入居者				587	546	10	—	2	17	12
そ の 他				40,634	34,471	3,854	55	411	1,426	417
支給されている職員1人当たり平均額				円 15,587	円 15,797	円 9,840	円 10,160	円 13,573	円 16,123	円 17,151
全職員1人当たり平均額				4,191	4,467	1,251	1,563	2,624	3,955	5,690

- (注) 1 支給対象は、世帯主等である職員のうち、自ら居住するための住宅を借り受け、月額27,000円以上の家賃を支払っている職員である。
 2 年齢は、年度末年齢である。
 3 金額は、手当の支給額である。

第18表 【通勤手当】 給料表別、支給区分別人員及び平均額

区分	給料表		行政職	行政職	医療職	医療職	医療職	幼稚園	
	全給料表		給料表	給料表	給料表	給料表	給料表	教育職員	
	人	%	(一)	(二)	(一)	(二)	(三)	給料表	
支給されている職員	交通機関利用者	35,054	62.2	30,715	2,253	56	336	1,255	439
	交通用具使用者	8,591	15.2	7,187	968	3	64	300	69
	併用者	6,410	11.4	5,223	883	5	56	161	82
	(うち特別料金等受給者)	2	0.0	1	1	—	—	—	—
	計	50,055	88.8	43,125	4,104	64	456	1,716	590
	1円～5,000円	10,509	21.0	9,074	903	5	71	365	91
	5,001円～10,000円	13,171	26.3	11,908	510	19	117	463	154
	10,001円～15,000円	11,660	23.3	10,197	728	25	119	421	170
	15,001円～20,000円	7,756	15.5	6,511	773	8	91	279	94
	20,001円～25,000円	3,995	8.0	3,170	630	4	29	110	52
	25,001円～30,000円	1,710	3.4	1,302	337	2	12	39	18
	30,001円～	1,254	2.5	963	223	1	17	39	11
	うち、55,001円～	2	0.0	1	1	—	—	—	—
支給されていない職員	徒歩	2,276	4.0	2,092	57	1	23	80	23
	交通機関等利用者	329	0.6	299	9	—	4	8	9
	交通用具使用者	3,680	6.5	3,272	254	—	29	106	19
	併用者	41	0.1	35	3	—	—	2	1
	計	6,326	11.2	5,698	323	1	56	196	52
支給されている職員		円	円	円	円	円	円	円	
1人当たり平均額	11,846		11,570	14,780	12,607	12,544	11,400	12,298	
全職員1人当たり平均額	10,517		10,220	13,702	12,413	11,172	10,231	11,302	

(注) 1 表中の比率は、全職員を100とした場合の数値である。ただし、支給されている職員の金額階層別人員の比率は、手当支給者を100とした場合の数値である。

2 金額は、手当の支給額である。

第19表 【超過勤務手当等】 給料表別、級別超過勤務等の状況

区分 給料表・級		対象人員(A)	支給人員(B)	実績率(B)/(A)	平均超過勤務等時間数	平均超過勤務等手当額
全給料表		人 50,738	人 48,324	% 95.2	時間 10.7	円 30,894
行政職 給料表 (一)	計	44,194	42,432	96.0	10.9	31,095
	1	16,605	15,885	95.7	10.0	20,987
	2	15,987	15,165	94.9	9.6	27,290
	3	9,021	8,829	97.9	13.5	47,351
	4	2,581	2,553	98.9	16.1	62,878
	5	—	—	—	—	—
	6	—	—	—	—	—
	7	—	—	—	—	—
行政職 給料表 (二)	計	4,343	3,790	87.3	8.1	26,479
	1	781	727	93.1	8.2	22,040
	2	2,764	2,348	84.9	7.0	23,373
	3	733	650	88.7	11.2	39,059
	4	65	65	100.0	18.8	70,005
医療職 給料表 (一)	計	7	6	85.7	5.4	31,310
	1	7	6	85.7	5.4	31,310
	2	—	—	—	—	—
	3	—	—	—	—	—
医療職 給料表 (二)	計	488	447	91.6	7.9	26,982
	1	132	114	86.4	4.4	10,044
	2	160	147	91.9	5.8	18,662
	3	172	162	94.2	11.5	43,143
	4	24	24	100.0	15.0	59,783
	5	—	—	—	—	—
医療職 給料表 (三)	計	1,706	1,649	96.7	12.1	38,057
	1	710	674	94.9	9.1	20,274
	2	539	521	96.7	9.2	27,800
	3	368	365	99.2	17.9	67,614
	4	89	89	100.0	29.6	119,822
	5	—	—	—	—	—

(注) 1 この表における「超過勤務等」とは、超過勤務及び休日勤務の合計をいう。

2 この表における「対象人員」は、幼稚園教育職員給料表の適用職員、調査時点において管理職手当の受給対象職員及び令和4年12月1日以降に採用された職員を除いた職員である。

3 「平均超過勤務等時間数」及び「平均超過勤務等手当額」の欄の数値は、月当たりのものである。

第20表 暫定再任用職員 給料表別調査結果総括表

【フルタイム勤務職員】

給料表		全給料表	行政職 給料表 (一)	行政職 給料表 (二)	医療職 給料表 (一)	医療職 給料表 (二)	医療職 給料表 (三)	幼稚園 教育職員 給料表
区分								
適用人員	人	3,643	2,512	988	—	55	67	21
	構成比	%	%	%	%	%	%	%
人員構成比	男	55.3	53.5	66.5	—	21.8	0.0	4.8
	女	44.7	46.5	33.5	—	78.2	100.0	95.2
平均給与月額	円	319,363	335,194	275,930	—	313,828	325,653	463,477
	給料	257,649	267,654	230,026	—	261,022	266,415	323,550
	管理職手当	8,533	11,692	—	—	1,209	4,963	62,681
	地域手当	53,181	55,848	45,904	—	51,597	54,276	77,246
	单身基礎	—	—	—	—	—	—	—

- (注) 1 幼稚園教育職員給料表の適用職員の給料には、教職調整額を含む(下表について同じ。)
 2 「平均給与月額」は、支給総額を適用人員で除したものであり、各種目の合計と一致しない場合がある(下表について同じ。)
 3 「構成比」は、小数点以下第2位を四捨五入しているため、計は必ずしも100.0とにならない場合がある(下表について同じ。)

【短時間勤務職員】

給料表		全給料表	行政職 給料表 (一)	行政職 給料表 (二)	医療職 給料表 (一)	医療職 給料表 (二)	医療職 給料表 (三)	幼稚園 教育職員 給料表
区分								
適用人員	人	2,433	1,817	532	—	27	47	10
	構成比	%	%	%	%	%	%	%
人員構成比	男	39.5	34.9	60.2	—	18.5	—	—
	女	60.5	65.1	39.8	—	81.5	100.0	100.0
平均給与月額	円	216,289	217,212	211,668	—	218,583	222,183	260,549
	給料	180,012	180,696	176,412	—	182,153	185,152	217,125
	管理職手当	234	314	—	—	—	—	—
	地域手当	36,043	36,202	35,256	—	36,431	37,030	43,425
	单身基礎	—	—	—	—	—	—	—

第21表 暫定再任用職員 給料表別、級別人員

【フルタイム勤務職員】

給料表 \ 級	計	1	2	3	4	5	6	7	特例措置
	人	人	人	人	人	人	人	人	人
全給料表	3,643	144	1,703	849	564	206	156	1	20
行政職給料表（一）	2,512	52	945	649	509	200	156	1	
行政職給料表（二）	988	92	720	139	17				20
医療職給料表（一）	—	—	—	—					
医療職給料表（二）	55	—	17	31	6	1			
医療職給料表（三）	67	—	19	29	14	5			
幼稚園教育職員給料表	21	—	2	1	18				

(注) 1 網掛けは、級の設置がないことを示す（次表について同じ。）。

2 「特例措置」は、行政職給料表（二）において、級格付の解消に伴い、2級の暫定再任用職員給料月額に相当する額を給料として支給する者に適用される（次表について同じ。）。

【短時間勤務職員】

給料表 \ 級	計	1	2	3	4	5	6	特例措置
	人	人	人	人	人	人	人	人
全給料表	2,433	130	1,917	220	123	11	—	32
行政職給料表（一）	1,817	57	1,445	191	113	11	—	
行政職給料表（二）	532	67	405	25	3			32
医療職給料表（一）	—	—	—	—				
医療職給料表（二）	27	1	26	—	—	—		
医療職給料表（三）	47	4	32	4	7	—		
幼稚園教育職員給料表	10	1	9	—	—			

【フルタイム勤務職員と短時間勤務職員の合計】

給料表 \ 級	計	1	2	3	4	5	6	7	特例措置
	人	人	人	人	人	人	人	人	人
全給料表	6,076	274	3,620	1,069	687	217	156	1	52

第22表 任期付職員 給料表別人員

区分 給料表	計	一般任期付職員		育児休業に伴う 任期付職員	任期付短時間勤務職員
		3条任期付	4条任期付		
	人	人	人	人	人
全給料表	715	102	20	342	251
行政職給料表(一)	446	101	18	327	—
行政職給料表(二)	217	—	—	—	217
医療職給料表(一)	1	1	—	—	—
医療職給料表(二)	4	—	—	4	—
医療職給料表(三)	7	—	2	5	—
幼稚園教育職員給料表	6	—	—	6	—
学校教育職員給料表	34	—	—	—	34

第23表 学校教育職員 級別人員

級 給料表	計	1	2	3	4	5	6
	人	人	人	人	人	人	人
学校教育職員給料表	119	1	55	42	15	6	—

第24表 会計年度任用職員 給料表別調査結果総括表

【フルタイム勤務職員】

給料表		計	行政職 給料表 (一)	行政職 給料表 (二)	医療職 給料表 (一)	医療職 給料表 (二)	医療職 給料表 (三)	幼稚園 教育職員 給料表	給料表 適用なし
区 分									
適 用 人 員	人	132	128	3	—	—	—	—	1
	構 成 比	%	%	%	%	%	%	%	%
人員構成比	男	13.6	10.9	100.0	—	—	—	—	100.0
	女	86.4	89.1	0.0	—	—	—	—	0.0
平均給料		円	円	円	円	円	円	円	円
		250,748	249,236	214,680	—	—	—	—	529,440

(注) 1 幼稚園教育職員給料表の適用職員の給料には、教職調整額を含む(下表について同じ。)

2 「構成比」は、小数点以下第2位を四捨五入しているため、計は必ずしも100.0とにならない場合がある(下表について同じ。)

【短時間勤務職員】

給料表		計	行政職 給料表 (一)	行政職 給料表 (二)	医療職 給料表 (一)	医療職 給料表 (二)	医療職 給料表 (三)	幼稚園 教育職員 給料表	適用なし
区 分									
適 用 人 員	人	39,934	27,862	3,708	—	1,071	720	68	6,505
	構 成 比	%	%	%	%	%	%	%	%
人員構成比	男	17.4	15.1	30.8	—	2.5	0.6	1.5	24.0
	女	82.6	84.9	69.2	—	97.5	99.4	98.5	76.0
平均報酬		円	円	円	円	円	円	円	円
		137,700	135,599	135,998	—	179,353	160,399	157,956	137,985

第25表 会計年度任用職員 給料表別月の勤務日数

区分 給料表	～4日未満	4～10日未満	10～15日未満	15～21日未満	21日以上
	人	人	人	人	人
行政職給料表（一）	289	2,846	3,899	14,756	6,200
行政職給料表（二）	33	176	956	1702	844
医療職給料表（一）	—	—	—	—	—
医療職給料表（二）	27	210	35	632	167
医療職給料表（三）	47	198	71	376	28
幼稚園教育職員給料表	—	17	3	33	15
給料表適用なし	314	1066	990	3,682	454
計	710	4513	5,954	21,181	7,708

第26表 会計年度任用職員 通勤手当支給状況

区分 給料表	計		行政職 給料表 （一）	行政職 給料表 （二）	医療職 給料表 （一）	医療職 給料表 （二）	医療職 給料表 （三）	幼稚園 教育職員 給料表	適用なし
	人	%	人	人	人	人	人	人	人
支給されている職員	24,568	61.3	16,488	2,270	—	844	467	49	4,450
1円～5,000円	8,695	35.4	5,689	816	—	282	172	15	1,721
5,001円～10,000円	7,095	28.9	5,016	629	—	190	159	9	1,092
10,001円～15,000円	4,445	18.1	2,980	390	—	188	85	11	791
15,001円～20,000円	2,362	9.6	1,565	218	—	109	30	8	432
20,001円～25,000円	1,127	4.6	713	117	—	39	12	3	243
25,001円～30,000円	488	2.0	315	59	—	19	3	1	91
30,001円～	356	1.4	210	41	—	17	6	2	80
支給されていない職員	15,498	38.7	11,502	1,441	—	227	253	19	2,056
支給されている職員 1人当たり平均額	9,023		8,934	9,274	—	9,911	7,919	11,464	9,144
全職員1人当たり平均額	5,533		5,263	5,673	—	7,810	5,136	8,261	6,255

(注) 1 表中の比率は、全職員を100とした場合の数値である。ただし、支給されている職員の金額階層別人員の比率は、手当支給者を100とした場合の数値である。

2 金額は、手当の支給額である。

令和5年3月15日
特別区人事委員会

1 調査の目的

この調査は、各特別区における「職員の給与に関する条例」、「幼稚園教育職員の給与に関する条例」、「学校教育職員の給与に関する条例」、「中等教育学校教育職員の給与等に関する条例」又は「会計年度任用職員の給与及び費用弁償に関する条例」（以下「給与条例」という。）の適用を受ける職員の給与等の実態を把握し、給与制度及び任用制度の研究に必要な基礎資料を得ることを目的とする。

2 根拠法令

地方公務員法第8条第1項

3 調査の対象

一般職に属する特別区職員のうち、給与条例の適用を受ける職員で、令和5年4月1日に在職している者

4 調査時点

令和5年4月1日現在

5 調査項目

(1) 本調査

別記1～4「令和5年特別区職員給与等実態調査 調査票ファイル・レイアウト」に記載のとおり、暫定再任用・任期付以外の職員、暫定再任用職員、任期付職員、学校教育職員の区分により調査する。

(2) 付帯調査

本調査に付帯して、付帯調査Ⅰ、Ⅱを実施する。

ア 付帯調査Ⅰ 係長級・主査調査

イ 付帯調査Ⅱ 会計年度任用職員調査

6 調査の方法

(1) 調査の依頼

特別区人事委員会は、各特別区の任命権者に調査を依頼し、関係書類を配付する。

(2) 調査票の作成

各特別区は、本調査については、「5 調査項目」に記載されている調査票ファイル・レイアウトに調査事項を入力する。

また、付帯調査についても、調査票レイアウトに調査事項を入力する。

(3) 調査票の提出

各特別区が作成した調査票は、特別区人事委員会事務局給与課に提出する。

7 提出期限

(1) 本調査、付帯調査Ⅰ 5月19日(金)まで

(2) 付帯調査Ⅱ 7月14日(金)まで

8 集計処理

(1) 集計方法

調査結果の集計は、特別区人事委員会事務局において行う。

(2) クリーンデータの送付

集計処理終了後、クリーンデータとして希望する特別区に送付する。

(注) 別記1～4の掲載は、省略した。

特別区職員給与等実態調査報告書

(令和 5 年 4 月 1 日現在)

特別区人事委員会事務局給与課

〒102-0072

東京都千代田区飯田橋三丁目 5 番 1 号

TEL 03-5210-9791 (ダイヤルイン)

