

構造

10月26日(木)

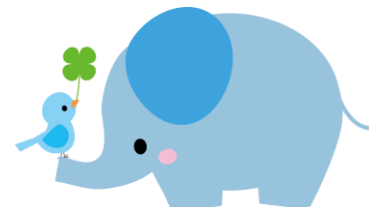
27日(金)

30日(月)

ねらい 建築構造審査をする際に必要となる基礎知識を習得するとともに、実務におけるノウハウにポイントを絞り、効果的かつ効率的に構造審査技術の向上を図る。

対象 建築構造審査を担当する職務経験1、2年程度の職員〔定員36名〕

場所 特別区職員研修所〔千代田区九段北1-1-4〕



カリキュラム

日程	時間	教科目	講師名(敬称略)
26日 (木)	9:00 ～ 14:20	建築基準法の概要と 構造審査・検査の基礎知識(講義) ※途中昼休憩あり	東京都 都市整備局 多摩建築指導事務所 職員
	14:35 ～ 17:00	基礎構造審査の留意点(講義)	東京都 都市整備局 多摩建築指導事務所 建築指導第二課 職員
27日 (金)	9:00 ～ 12:30	鉄筋コンクリート造審査の留意点 (講義)	東京都 都市整備局 市街地建築部 建築指導課 職員
	13:30 ～ 17:00	木造審査の留意点(講義)	東京都 都市整備局 多摩建築指導事務所 建築指導第二課 職員
30日 (月)	9:00 ～ 12:30	鉄骨造審査の留意点(講義)	東京都 都市整備局 多摩建築指導事務所 建築指導第三課 職員
	13:30 ～ 17:00	構造計算プログラムの特徴及び チェックポイント(講義)	一般社団法人 日本建築構造技術者協会 技術委員会プログラム部会 委員2名
計	3日間(21時間)		

