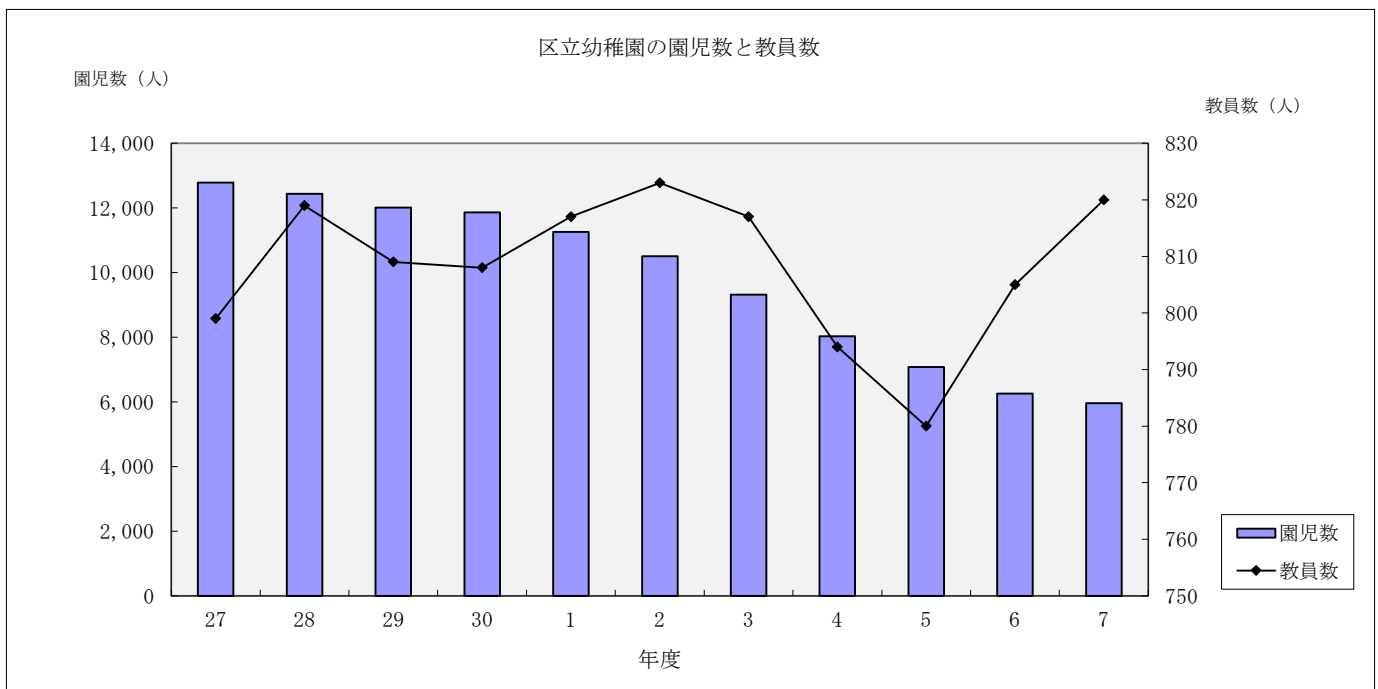
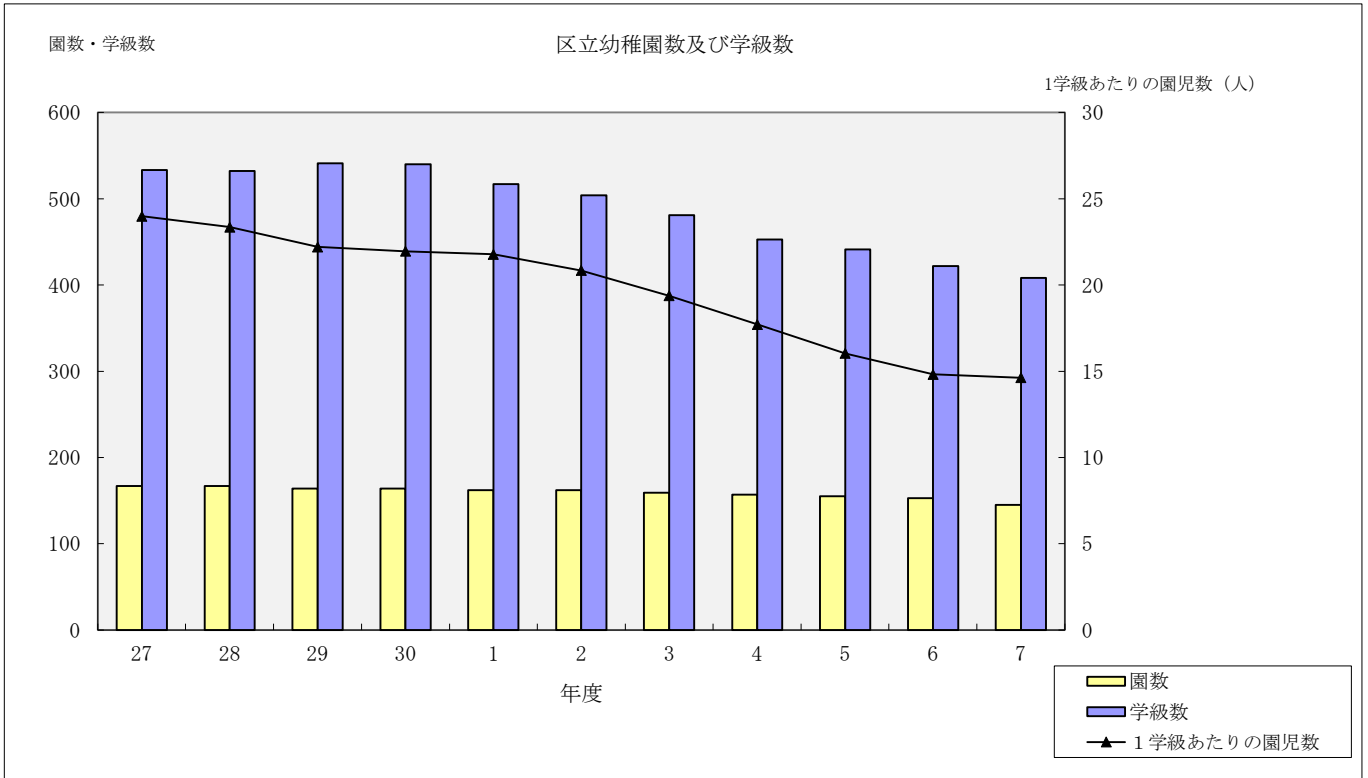


区立幼稚園現況

令和7年5月1日現在

年度 項目	平成27年度	平成28年度	平成29年度	平成30年度	令和元年度	令和2年度	令和3年度	令和4年度	令和5年度	令和6年度	令和7年度
園数	167	167	164	164	162	162	159	157	155	153	145
学級数	533	532	541	540	517	504	481	453	441	422	408
園児数	12,784	12,428	12,017	11,856	11,259	10,506	9,319	8,025	7,076	6,252	5,964
教員数	799	819	809	808	817	823	817	794	780	805	820
1学級あたりの 園児数	24.0	23.4	22.2	22.0	21.8	20.8	19.4	17.7	16.0	14.8	14.6

「令和7年度東京都学校基本調査報告」より作成



(人)

年度 項目	平成27年度	平成28年度	平成29年度	平成30年度	令和元年度	令和2年度	令和3年度	令和4年度	令和5年度	令和6年度	令和7年度
3歳児	1,920	2,084	2,092	2,171	2,054	1,989	1,765	1,548	1,509	1,334	1,356
4歳児	5,202	4,872	4,905	4,584	4,461	3,939	3,424	2,897	2,485	2,275	2,098
5歳児	5,662	5,472	5,020	5,101	4,744	4,578	4,130	3,580	3,082	2,643	2,510

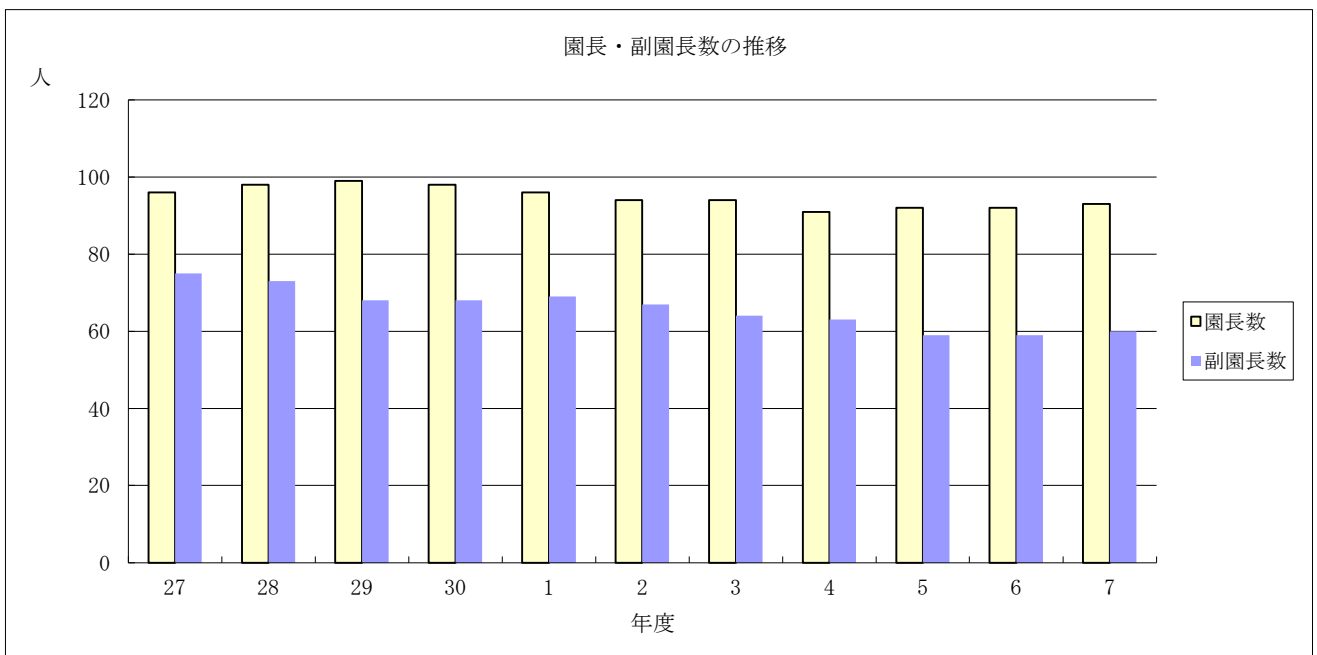
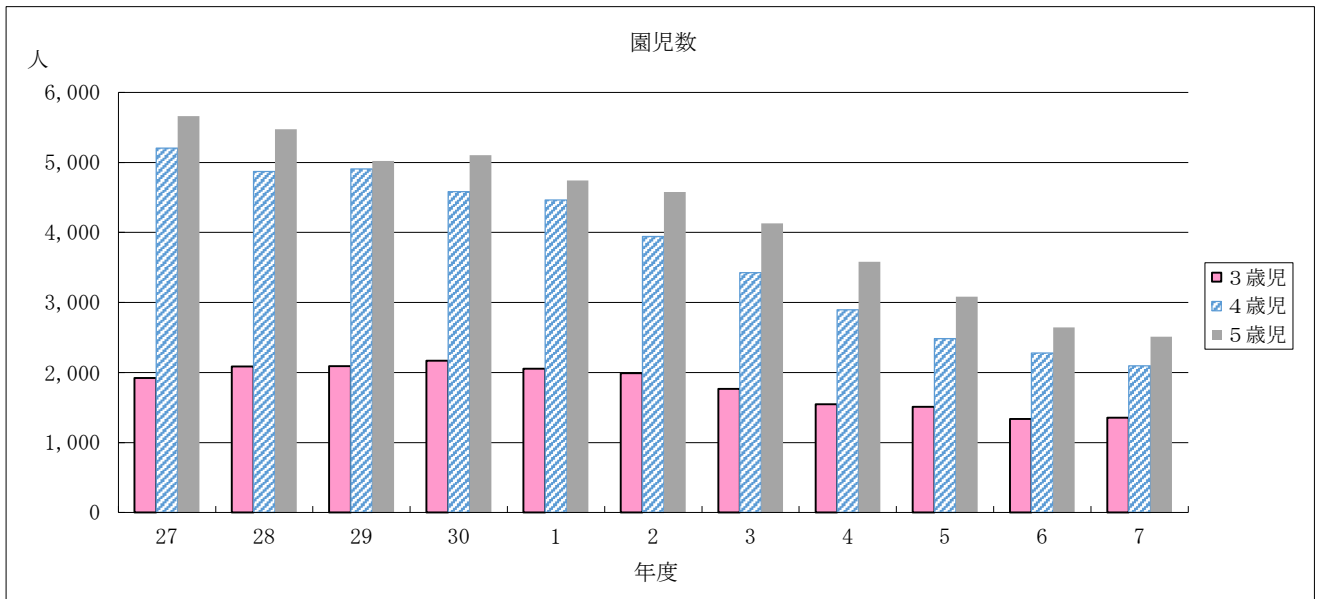
「令和7年度東京都学校基本調査報告」より作成

(人)

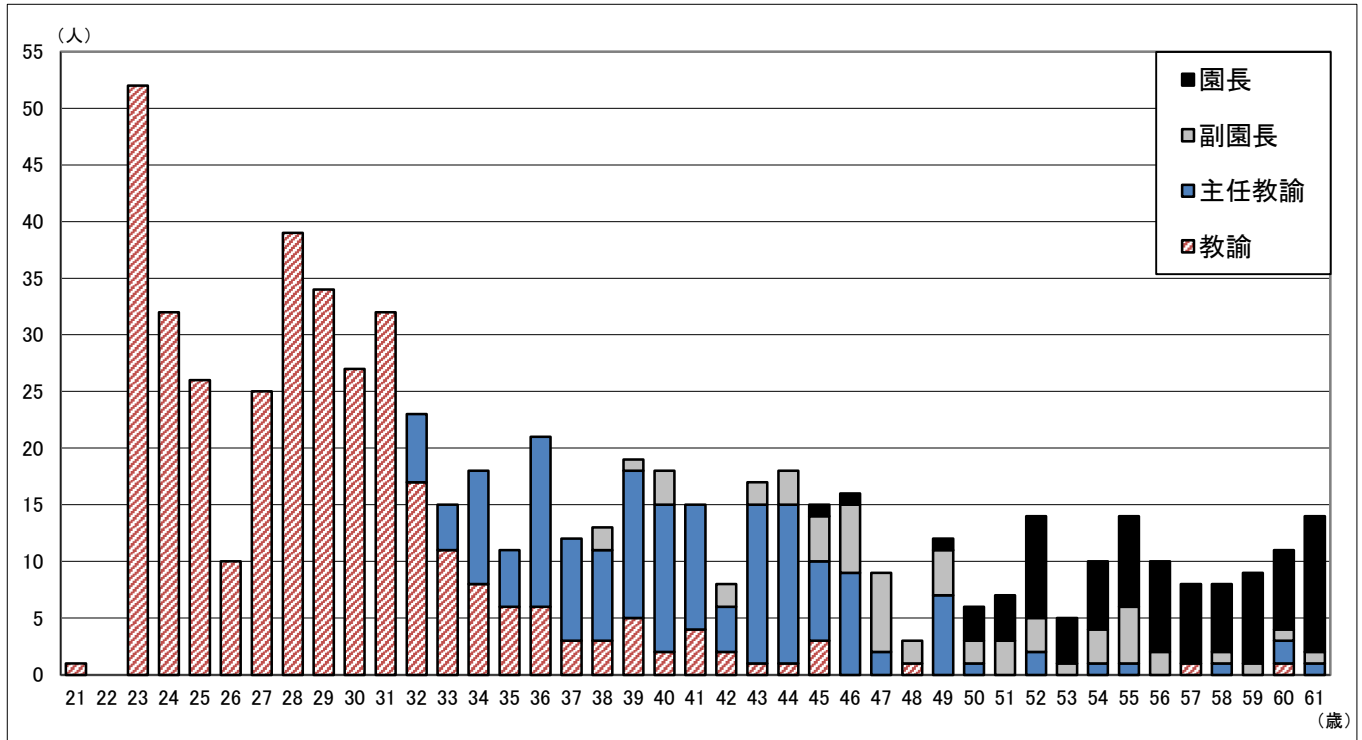
年度 項目	平成27年度	平成28年度	平成29年度	平成30年度	令和元年度	令和2年度	令和3年度	令和4年度	令和5年度	令和6年度	令和7年度
園長数(専任)	96	98	99	98	96	94	94	91	92	92	93
副園長数	75	73	68	68	69	67	64	63	59	59	60

「令和7年度東京都学校基本調査報告」より作成

令和7年5月1日現在

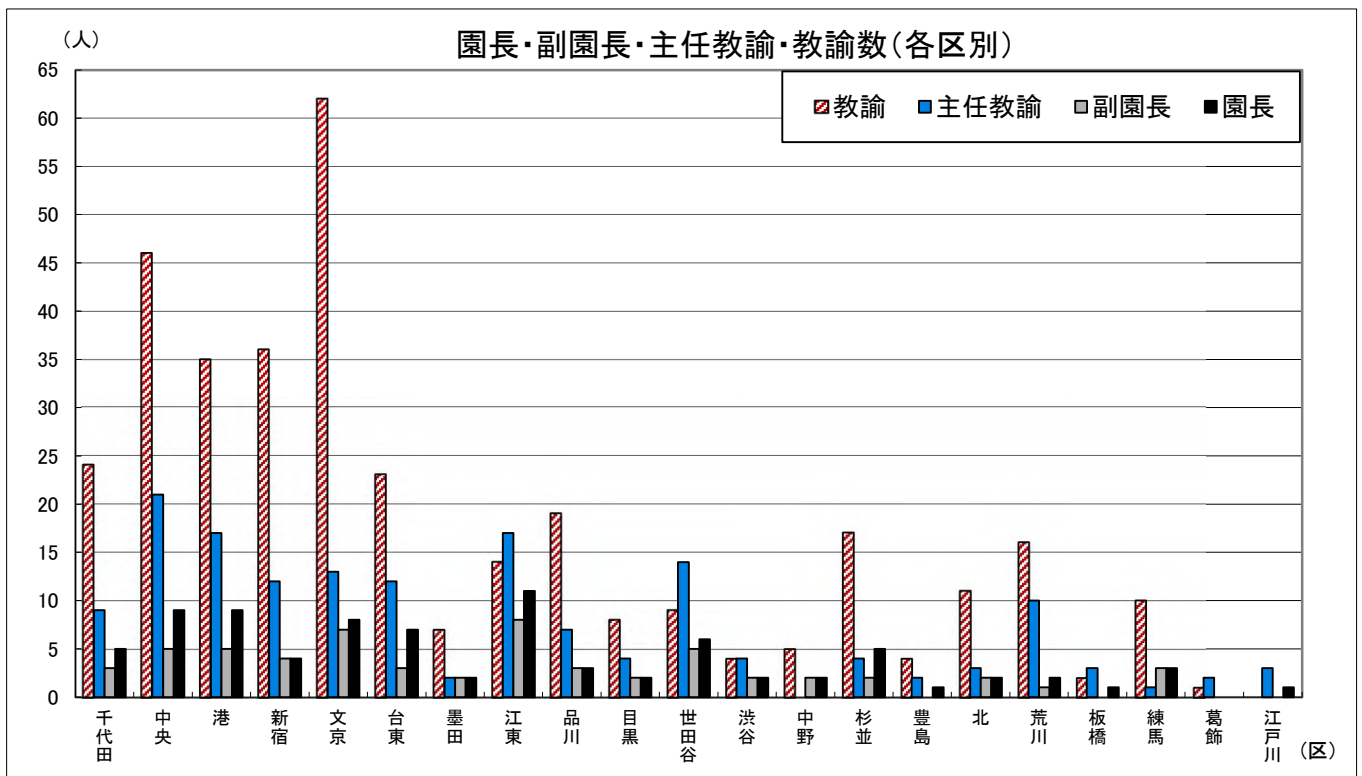


2 幼稚園教育職員年齢別・級別職員構成(令和7年4月1日現在)



年齢	21	22	23	24	25	26	27	28	29	30	31	32	33	34	35	36	37	38	39	40	41	42	43	44	45	46	47	48	49	50	51	52	53	54	55	56	57	58	59	60	61	総計
園長	4級																								1	1		1	3	4	9	4	6	8	8	7	6	8	7	12	85	
副園長	3級																	2	1	3		2	2	3	4	6	7	2	4	2	3	3	1	3	5	2		1	1	1	1	59
主任教諭	2級											6	4	10	5	15	9	8	13	13	11	4	14	14	7	9	2	7	1	2	1	1					1		2	1	160	
教諭	1級	1	52	32	26	10	25	39	34	27	32	17	11	8	6	6	3	3	5	2	4	2	1	1	3	0	1		0	0	0	0	0	0	1	0	0	1	1	353		
総計	1	52	32	26	10	25	39	34	27	32	23	15	18	11	21	12	13	19	18	15	8	17	18	15	16	9	3	12	6	7	14	5	10	14	10	8	9	11	14	657		

注:「令和7年度事務分担表」から作成(区立幼稚園を設置している区が集計対象)
 再任用職員、臨時的任用職員(産休・育休代替)及び休職中の者を除く
 「年齢」は年度末年齢



各区公立・私立幼稚園数・園児数・教員数

令和7年5月1日現在

区	園数				園児数				教員数			
	公立	公立 占有率	私立	計	公立	公立 占有率	私立	計	公立	公立 占有率	私立	計
千代田	8	66.7	4	12	483	51.2	460	943	51	61.4	32	83
中央	14	100.0	0	14	918	100.0	0	918	96	100.0	0	96
港	12	40.0	18	30	656	28.2	1,671	2,327	82	37.1	139	221
新宿	21	70.0	9	30	386	37.9	632	1,018	52	40.3	77	129
文京	10	38.5	16	26	451	23.4	1,478	1,929	107	43.3	140	247
台東	10	52.6	9	19	373	33.2	751	1,124	57	41.6	80	137
墨田	5	35.7	9	14	89	10.2	781	870	18	16.7	90	108
江東	15	55.6	12	27	592	29.2	1,432	2,024	77	34.7	145	222
品川	8	30.8	18	26	368	18.5	1,622	1,990	40	19.0	171	211
目黒	3	14.3	18	21	178	10.0	1,598	1,776	19	9.6	179	198
大田	0	0.0	46	46	0	0.0	4,329	4,329	0	0.0	514	514
世田谷	8	13.1	53	61	262	4.5	5,526	5,788	48	8.5	518	566
渋谷	4	20.0	16	20	114	10.3	996	1,110	17	12.9	115	132
中野	2	9.5	19	21	107	6.5	1,530	1,637	11	5.7	183	194
杉並	6	14.6	35	41	323	9.8	2,989	3,312	41	11.5	314	355
豊島	3	15.0	17	20	39	3.8	979	1,018	7	5.3	124	131
北	4	11.1	32	36	135	4.9	2,620	2,755	20	6.7	277	297
荒川	6	54.5	5	11	235	34.4	448	683	40	47.1	45	85
板橋	1	3.2	30	31	56	1.6	3,511	3,567	8	2.0	400	408
練馬	3	7.0	40	43	123	2.0	5,915	6,038	21	3.4	589	610
足立	0	0.0	50	50	0	0.0	5,069	5,069	0	0.0	558	558
葛飾	1	4.0	24	25	25	1.0	2,494	2,519	4	1.3	303	307
江戸川	1	2.6	37	38	51	1.0	4,930	4,981	4	0.8	519	523
計	145	21.9	517	662	5,964	10.3	51,761	57,725	820	13.0	5,512	6,332

「令和7年度東京都学校基本調査報告」より作成

各区别区立幼稚園年齢別就園状況

令和7年5月1日現在

区	園数	園児数						教員数 (本務者)
			男	女	3歳児	4歳児	5歳児	
千代田	8	483	250	233	142	166	175	51
中央	14	918	455	463	283	294	341	96
港	12	656	326	330	184	213	259	82
新宿	21	386	194	192	107	128	151	52
文京	10	451	230	221	110	150	191	107
台東	10	373	192	181	122	128	123	57
墨田	5	89	53	36	0	37	52	18
江東	15	592	294	298	166	193	233	77
品川	8	368	179	189	0	151	217	40
目黒	3	178	95	83	35	71	72	19
大田	0	0	0	0	0	0	0	0
世田谷	8	262	138	124	18	95	149	48
渋谷	4	114	54	60	0	53	61	17
中野	2	107	53	54	31	32	44	11
杉並	6	323	159	164	82	116	125	41
豊島	3	39	18	21	0	18	21	7
北	4	135	81	54	0	65	70	20
荒川	6	235	131	104	64	91	80	40
板橋	1	56	32	24	12	22	22	8
練馬	3	123	61	62	0	48	75	21
足立	0	0	0	0	0	0	0	0
葛飾	1	25	13	12	0	9	16	4
江戸川	1	51	28	23	0	18	33	4
計	145	5,964	3,036	2,928	1,356	2,098	2,510	820

「令和7年度東京都学校基本調査報告」より作成